

令和 7 年度
(2 0 2 5 年度)

学校要覧



沖縄県立那覇国際高等学校

〒900-0005 沖縄県那覇市天久1丁目29番1号

電 話 098-860-5931

FAX 098-860-3810

ホームページ <http://www.nahakokusai-h.open.ed.jp>

E-Mail school@nahakokusai-h.open.ed.jp

右 文 尚 武

～学業を尊び（右文）、部活動にも励む（尚武）～

教育目標

一人一人の個性の伸長に努め、創造性・国際性・協調性を培い、時代の変化に柔軟に対応し国際化、情報化の社会において活躍できる心豊かで、逞しく生きる主体的な人間を育成する。

校訓：自主・敬愛・飛躍



自主：自らを律し、自ら判断し、高い目標掲げて主体的に学ぶことができる人間の育成

敬愛：自他を大切にし、敬愛の念をもって責任ある行動のできる人間の育成

飛躍：自国及び郷土の自然や文化に誇りを持ち、世界に飛躍して活躍し得る国際的な知見と行動力を備えた人間の育成

校 章



コンセプト

- ・21世紀の国際化、情報化の時代に向けて情報の発信源として世界に飛翔できる創造的な人材を育成するインテリジェント・スクールにふさわしいデザインとした。
- ・楕円形は世界・地域・宇宙（空間）を表す。
- ・左右3枚の翼は学校教育における学校、家庭、地域社会の相互連携と、世界に雄飛し、人類の繁栄と平和に貢献する若人を象徴する。

デザイン制作 具志堅 宏 清

目 次

【1】	スクール・ポリシー	1
【2】	学校経営グランドデザイン	2
【3】	学校概要	3
1	校名	
2	所在地	
3	設置学科	
4	定員	
5	沿革概要	
6	施設概要	
7	校舎配置図	
【4】	教育課程	1 6
【5】	教育活動の目標	2 2
1	教科の指導目標	
2	各部の努力目標	
3	学年会の努力目標	
【6】	職員一覧	2 5
【7】	校務運営	2 6
1	基本方針	
2	組織図	
3	校務分掌	
4	各種委員会	
【8】	校時表	4 1
【9】	使用教科書及び副教材	4 2
【10】	生徒調査	4 7
1	出身中学校別生徒数	
2	卒業生の進路状況	
3	進路希望調査	
4	通学時間等調査	
【11】	部・同好会顧問割当一覧	5 1
【12】	年間行事計画	5 2
【13】	防災計画	6 4



スクールポリシー

【1】スクールポリシー

1 アドミッション・ポリシー(生徒募集方針)

本校では、以下に示す生徒を募集する。

- (1) 自立心を身につけ、基本的生活習慣の確立と凡事徹底（時間厳守、あいさつ、身なり、整理整頓等）が実践できる生徒
- (2) 向学心・好奇心・探究心が旺盛で、主体的に課題を発見し、広い視野と論理的思考に基づき、周囲の人たちと協働しながら課題を解決することのできる生徒
- (3) 人権意識や規範意識が高く、思いやりの心をもち、自他の人格を尊重することのできる生徒
- (4) 高い志を持ち、何事にもあらゆる機会をとらえて、積極的かつ粘り強く挑戦することのできる生徒

2 カリキュラム・ポリシー(教育課程編成・実施方針)

学校教育目標の具現化及び生徒個々の進路実現に向け、次の方針に基づいて、各科（普通科・国際科）における特色ある教育課程を編成する。

(1) 普通科

- ① 生徒の多様なニーズに応える進学対策を推進し、生徒一人ひとりの進路目標の達成を図り、国際社会において活躍できる能力を育成する。
- ② 情報活用能力の育成を図り、高度情報通信ネットワーク社会を豊かに生きる態度を育成する。
- ③ 将来の社会生活に必要な職業観・勤労観を養い、自己実現への意欲と忍耐力を培い、自ら課題を設定し、その解決方法を探り、克服する態度を育成する。

(2) 国際科

- ① 外国語教育を重視し、国際理解教育や国際交流を推進するとともに、国内外の外国語系及び国際学系上級学校進学希望者等の進路目標を達成させる。
- ② 情報活用能力の育成を図り、高度情報通信ネットワーク社会を豊かに生きる態度を育成する。
- ③ 将来の社会生活に必要な職業観・勤労観を養い、自己実現への意欲と忍耐力を培い、自ら課題を設定し、その解決方法を探り、克服する態度を育成する。

※また、教育課程の実施に当たっては、以下の点に留意する。

- ① 「主体的・対話的で深い学び」に視点をおいた授業の推進
- ② B Y O D (Bring Your Own Device) 等、I C Tの活用
- ③ S G Hに関する研究内容（系統立てた探究活動）の継続
- ④ 論理的思考力に基づく課題解決能力の育成を目指した理数教育の充実
- ⑤ 英語力の向上並びに他の語学教育（中国語、仏語、西語）の充実、資格取得指導の充実

3 グラデュエーション・ポリシー(生徒育成方針)

- ① 自らを律し、自ら判断し、高い目標を掲げて主体的に学ぶことができる人間の育成
- ② 自他を大切にし、敬愛の念を持って責任ある行動のできる人間の育成
- ③ 自国及び郷土の自然や文化に誇りを持ち、世界に飛躍して活躍し得る国際的な知見と行動力を備えた人間の育成
- ④ 確かな学力、豊かな心、心身の健康など、社会生活の中で「真に生きて働く力」を有する人間の育成

沖縄県立那覇国際高等学校 学校経営グランドデザイン

校是：右文尚武
学業を尊び（右文）、部活動にも励む（尚武）

校訓：自主・敬愛・飛躍

教育目標

一人ひとりの個性の伸長に努め、創造性・国際性・協調性を培い、時代の変化に柔軟に対応し、国際化・情報化の社会において活躍できる心豊かで、逞しく生きる主体的な人間を育成する。



目指す生徒像

- ① 主体的に課題を発見し、考え、解決できる生徒
- ② 思いやりがあり、自他の人格を尊重できる生徒
- ③ 確かな学力・豊かな心・健やかな体を有する生徒
- ④ 失敗を恐れず何事にも積極的に挑戦する生徒

目指す学校像

- ① 生徒が生き生きと活動できる安全安心な学校
- ② 生徒の自己実現を図る学校
- ③ 国際的な広い視野をもった生徒を育成する学校
- ④ 社会との連携を大切にし地域から愛される学校

目指す教師像

- ① 生徒の個性を最大限に伸張させる教師
- ② 教育への使命感と情熱にあふれる教師
- ③ 向上心旺盛で、常に自己研鑽に努める教師
- ④ 和を大切にし、他者と協働することのできる教師

学校経営における重点目標

学 校 経 営

- ① 職員の連携・協働体制の確立（スタッフ会議の充実、早めの報・連・相）と教育計画の円滑な実施
- ② 生徒支援体制の強化（長欠や不登校への早期対応、いじめの未然防止）
- ③ 保護者や関係機関との連携・協力（HPによる情報発信、三者面談、学級PTA等）
- ④ PDCAサイクルに基づいた学校経営（教職員評価システム、各学期反省、学校評価等）
- ⑤ 私費会計を含む学校事務の適切な処理と適正・公正な予算執行
- ⑥ 潤いとゆとりある教育環境の整備（環境美化の充実、施設・設備の適切な管理）

学校教育の管理

- ① 進路実現に向けた取組の充実（教育課程、諸講座、模擬試験）
- ② 主体的学習者の育成（学習支援ソフトの活用、飛躍TIMEの活用、自主学習の奨励）
- ③ 凡事徹底（基本的生活習慣の確立、あいさつの励行、時間厳守、規則・身なりの遵守）
- ④ SGH活動の継続・発展（探究活動をととした課題発見・解決能力の育成）
- ⑤ 学校生活に潤いを与える行事の充実、時間内の効率的な部活動（体験活動による生きる力の育成）
- ⑥ 異文化理解教育並びに外国語教育の充実（海外留学・交流、語学研修、資格取得の推進）

職員の管理・育成

- ① 校内研修の充実、並びに校外研修及び先進校視察（先進事例研究）への積極的な職員派遣
- ② 風通しの良い職場環境作りとOJTの視点に立った普及からの自己研鑽の奨励
- ③ 教職員評価システムの目標管理を活用した教職員の資質能力の向上
- ④ ICTを活用した「主体的・対話的で深い学び」に関する授業研究（公開授業や互見授業の推進）
- ⑤ 服務研修やコンプライアンス・リーダーを活用した職員の規範意識の醸成と服務規律の遵守徹底
- ⑥ 職員の福利・厚生 の充実及び業務の効率化による働き方改革の推進（持続可能な職場づくり）

【3】学校概要

- 1 校 名 沖縄県立那覇国際高等学校
- 2 所 在 地 沖縄県那覇市天久1丁目29番1号
- 3 設置学科 普通科 国際科
- 4 定 員 1学年 普通科320人（8学級）
国際科 40人（1学級）
- 5 沿革概要
 - 平成2年
8月 文教施設のインテリジェント化に関するパイロット・モデル研究推進委員会設置
 - 平成8年
11月 定例県教育委員会で県立那覇G高等学校（仮称）の設置方針及び名称を決定
 - 平成9年
3月18日 県立那覇国際高等学校校舎等起工式
4月1日 県立那覇国際高等学校開校準備室設置
県立那覇国際高等学校発足（職員人事発令）
校長 仲里一彦 他4名
10月17日 体育館，プール，武道場竣工
11月18日 平成9年度沖縄県教育委員会告示第6号にて平成10年度本校入学定員決定
普通科8学級（320名） 国際科1学級（40名）
 - 平成10年
1月30日 校舎等及びセミナーハウス竣工
3月27日 屋外附帯整備工事（グラウンド等）竣工
4月1日 職員人事発令 教諭 東盛敬 他32名
4月8日 開校式・校歌制定 校旗樹立
第1回入学式（普通科：320名 国際科：40名 計：360名）
PTA設立総会
 - 平成11年
3月11日 第1回国際交流ホームステイプログラム 21名（米国ボストン）～27日
4月1日 職員人事発令 教頭 吉本久夫 他27名
4月7日 第2回入学式（普通科：316名 国際科：40名 計：356名）
10月13日 第1回文化祭 ～14日
テーマ「新しい時代がここから始まる Step into the new millennium」
 - 平成12年
3月9日 第1回海外研修（オーストラリア・シドニー 2年生340名）～14日
4月1日 職員人事発令 教諭 13名
4月7日 第3回入学式（普通科：320名 国際科：40名 計：360名）
7月2日 第1回体育祭 テーマ 「燃やせ 国際魂 体育祭だ全員集合」
 - 平成13年
3月1日 第1回卒業式（普通科：307名 国際科：38名 計：345名）
4月1日 職員人事発令 校長 名嘉山興武 他6名
4月7日 第4回入学式（普通科：320名 国際科：80名 計：400名）
 - 平成14年
3月1日 第2回卒業式（普通科：313名 国際科：36名 計：349名）
4月1日 職員人事異動発令 教頭 大城清 他13名
4月8日 第5回入学式（普通科：320名 国際科：80名 計：400名）
11月22日 開校5周年記念式典・祝賀会・講演会
 - 平成15年
3月1日 第3回卒業式（普通科：308名 国際科：36名 計：344名）
4月1日 職員人事異動発令 事務長 比嘉武夫 他13名
4月7日 第6回入学式（普通科：320名 国際科：80名 計：400名）
 - 平成16年
3月1日 第4回卒業式（普通科：304名 国際科：72名 計：376名）
4月1日 職員人事異動発令 校長 大嶺和男 他14名
4月7日 第7回入学式（普通科：321名 国際科：80名 計：401名）
 - 平成17年

3月1日 第5回卒業式（普通科：309名 国際科：76名 計：382名）
 4月1日 職員人事異動発令 校長 島袋暁 他19名
 4月7日 第8回入学式（普通科：321名 国際科：80名 計：401名）
 平成18年
 3月1日 第6回卒業式（普通科：312名 国際科：69名 計：381名）
 4月1日 職員人事異動発令 事務長 真壁美恵子 他16名
 4月7日 第9回入学式（普通科：322名 国際科：40名 計：362名）
 平成19年
 3月1日 第7回卒業式（普通科：307名 国際科：80名 計：387名）
 4月1日 職員人事異動発令 校長 新崎速 他18名
 4月9日 第10回入学式（普通科：319名 国際科：40名 計：359名）
 11月25日 開校10周年記念式典，祝賀会並びに講演会
 平成20年
 3月1日 第8回卒業式（普通科：318名 国際科：79名 計：397名）
 4月1日 職員人事異動発令 教頭 與那嶺由紀子 他18名
 4月7日 第11回入学式（普通科：320名 国際科：40名 計：360名）
 平成21年
 3月1日 第9回卒業式（普通科：314名 国際科：42名 計：356名）
 4月1日 職員人事異動発令 教諭 13名
 4月7日 第12回入学式（普通科：319名 国際科：40名 計：359名）
 平成22年
 3月1日 第10回卒業式（普通科：312名 国際科：36名 計：348名）
 4月1日 定期人事異動発令 教頭 高安直 他25名
 4月7日 第13回入学式（普通科：321名 国際科：40名 計：361名）
 平成23年
 3月1日 第11回卒業式（普通科：319名 国際科：34名 計：353名）
 4月1日 定期人事異動発令 校長 玉城哲也 他31名
 4月7日 第14回入学式（普通科：320名 国際科：40名 計：360名）
 平成24年
 3月1日 第12回卒業式（普通科：318名 国際科：41名 計：361名）
 4月1日 定期人事異動発令 校長 下地敏洋 他26名
 4月9日 第15回入学式（普通科：320名 国際科：41名 計：361名）
 平成25年
 3月1日 第13回卒業式（普通科：321名 国際科：40名 計：361名）
 4月1日 定期人事異動発令 教頭 岩崎勝久 他27名
 4月8日 第16回入学式（普通科：320名 国際科：40名 計：360名）
 平成26年
 3月1日 第14回卒業式（普通科：319名 国際科：34名 計：353名）
 4月1日 定期人事異動発令 校長 與那覇健勇 他31名
 4月8日 第17回入学式（普通科：321名 国際科：40名 計：361名）
 平成27年
 3月1日 第15回卒業式（普通科：311名 国際科：31名 計：342名）
 4月1日 職員人事異動発令 教頭 下地正樹 他25名
 4月7日 第18回入学式（普通科：320名 国際科：40名 計：360名）
 平成28年
 3月1日 第16回卒業式（普通科：313名 国際科：48名 計：361名）
 4月1日 職員人事異動発令 校長 與座博好 他26名
 4月7日 第19回入学式（普通科：320名 国際科：40名 計：360名）
 平成29年
 3月1日 第17回卒業式（普通科：317名 国際科：41名 計：358名）
 4月1日 職員人事異動発令 教頭 島田純 他29名
 4月7日 第20回入学式（普通科：320名 国際科：40名 計：360名）
 平成30年
 3月1日 第18回卒業式（普通科：308名 国際科：27名 計：335名）
 4月1日 職員人事異動発令 校長 玉城学 他29名
 4月10日 第21回入学式（普通科：320名 国際科：40名 計：360名）

平成31年

3月1日 第19回卒業式（普通科：313名 国際科：42名 計：355名）

4月1日 職員人事異動発令 校長 仲宗根勝 他29名

4月8日 第22回入学式（普通科：320名 国際科：40名 計：360名）

令和2年

3月1日 第20回卒業式（普通科：312名 国際科：36名 計：348名）

4月1日 職員人事異動発令 教頭 金城篤 他24名

4月7日 入学式は新型コロナの影響にて延期

5月22日 第23回入学式（普通科：320名 国際科：40名 計：360名）

令和3年

3月1日 第21回卒業式（普通科：313名 国際科：42名 計：355名）

4月1日 職員人事異動発令 校長 上江洲隆 他23名

4月7日 第24回入学式（普通科：320名 国際科：40名 計：360名）

令和4年

3月1日 第22回卒業式（普通科：317名 国際科：42名 計：359名）

4月1日 職員人事異動発令 教頭 神村智子 他23名

4月7日 第25回入学式（普通科：320名 国際科：40名 計：360名）

令和5年

3月1日 第23回卒業式（普通科：300名 国際科：35名 計：335名）

4月1日 職員人事異動発令 校長 仲宗根勝 他25名

4月7日 第26回入学式（普通科：320名 国際科：40名 計：360名）

令和6年

3月1日 第24回卒業式（普通科：309名 国際科：39名 計：348名）

4月1日 職員人事異動発令 教頭 寺井俊博 他27名

4月8日 第27回入学式（普通科：313名 国際科：40名 計：353名）

令和7年

3月1日 第25回卒業式（普通科：300名 国際科：31名 計：331名）

4月1日 職員人事異動発令 教頭 グレイ雅美 他22名

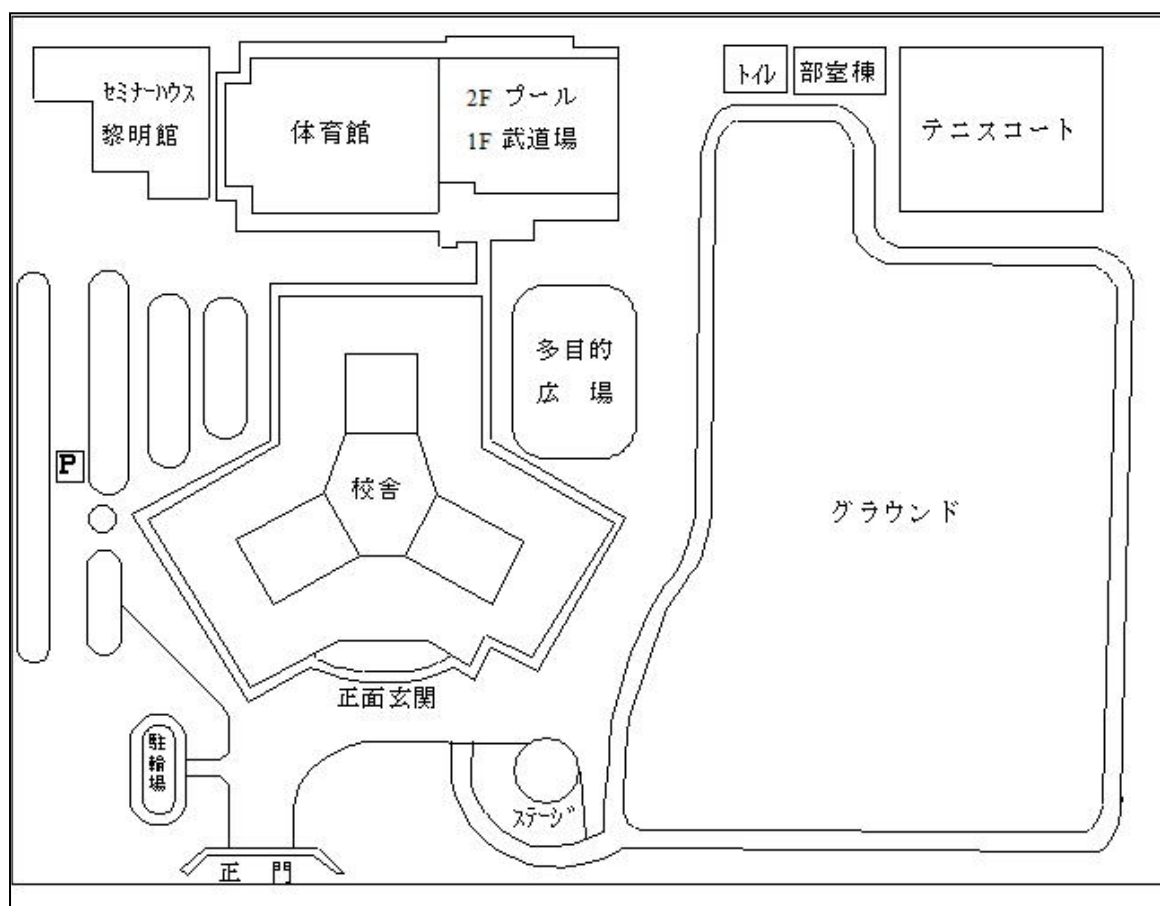
4月7日 第28回入学式（普通科：320名 国際科：40名 計：360名）

過去3年間の詳細（印刷用学校要覧 p.5～p.13）は、省略

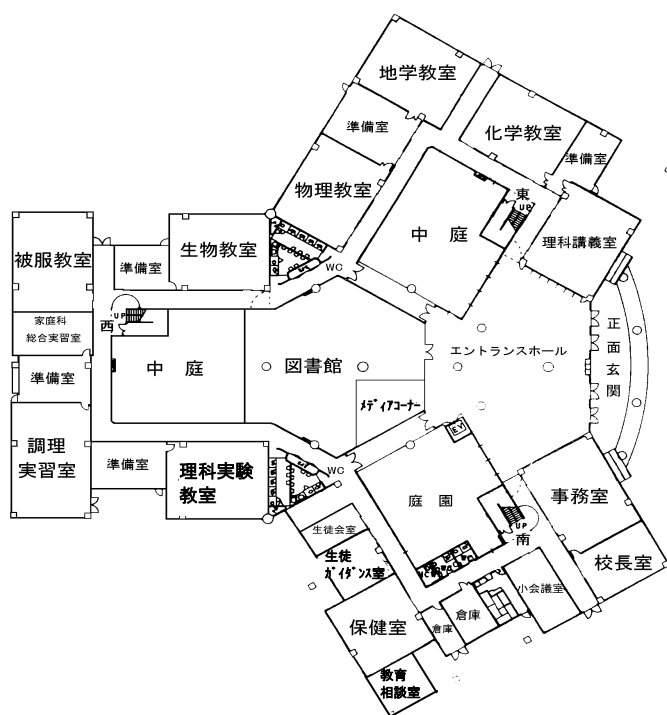
6 施設概要

施 設 名	面 積
校 舎 棟	延床面積 10,116.28㎡
屋 内 運 動 場	2,398.70㎡
武 道 場	450.11㎡
水 泳 プ ー ル	551.38㎡
セミナーハウス	713.20㎡
グ ラ ウ ン ド	10,863.26㎡
テニスコート	1,291.29㎡
部 室 棟	240.00㎡

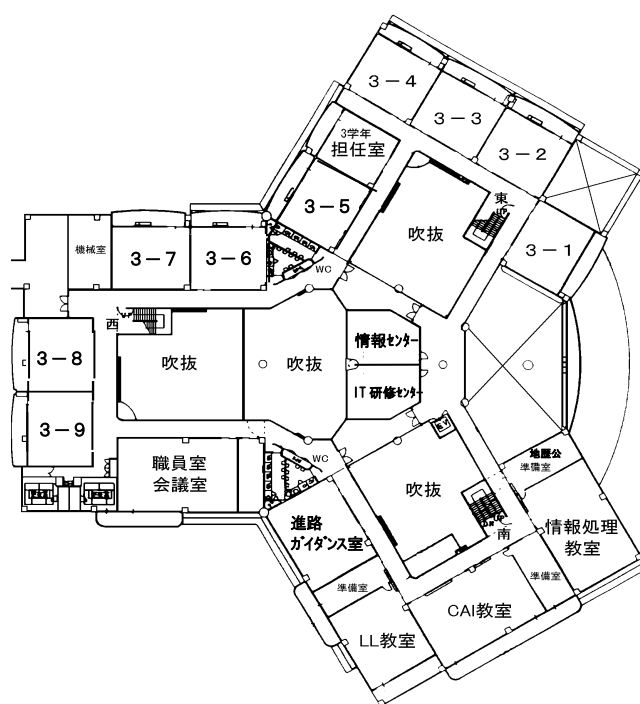
全体図 敷地面積 34,997.00㎡



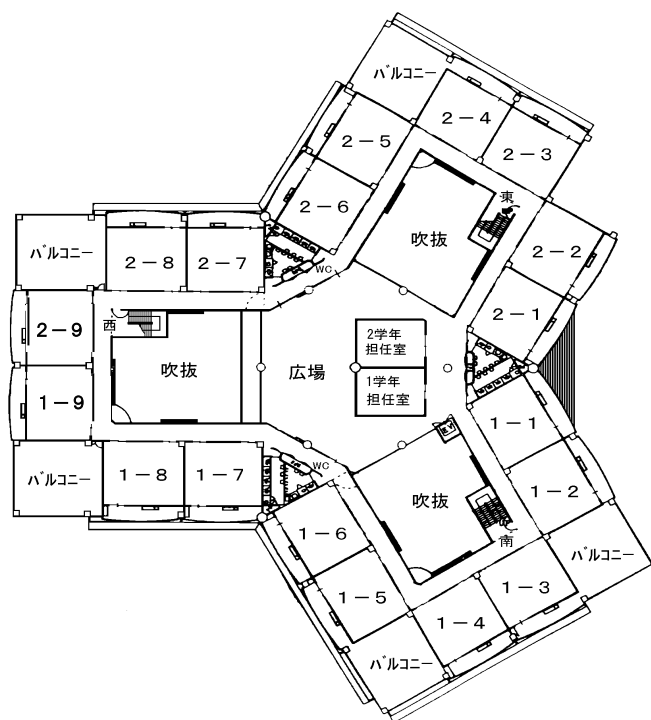
7 校舍配置図



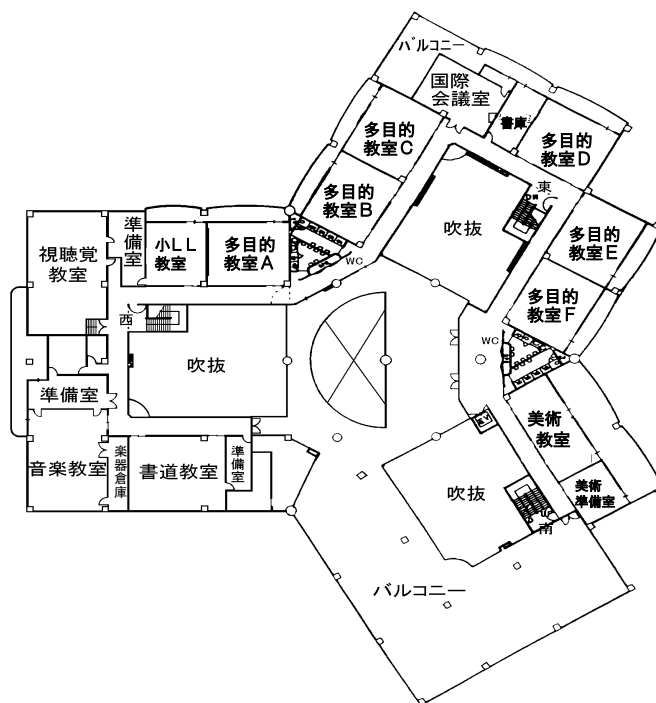
1 階



2 階



3 階



4 階

【4】教育課程 沖縄県立那覇国際高等学校 全日制課程

1. 令和5年度入学生 普通科

共・学	教科	学年・類型等		1 年	2 年			3 年			各教科の 単位の 合計	備考	
		科 目	標準 単位		文系		理系	文系		理系			
					必修	総合選択	必修	必修	総合選択	必修			
各 学 科 に 共 通 す る 各 教 科 ・ 科 目 （ 共 通 教 科 ・ 科 目 ）	国語	現 代 の 国 語	2	3							文系17～19 理系15		
		言 語 文 化	2	2									
		論 理 国 語	4		3		3	4		3			
		古 典 探 究	4		2		2	3		2			
		国 語 セ ミ ナ ー	学設						②				
	地理 歴史	地 理 総 合	2	2								文系9～14 理系4～7	セミナーを付した 科目は、同名の探 究を付した科目を 履修済みのものの み選択できる。 地歴科の2科目目 を選択する場合 は、履修済みの科 目と重複は不可
		地 理 探 究	3		3			③		③			
		歴 史 総 合	2	2									
		日 本 史 探 究	3										
		世 界 史 探 究	3										
		地 理 セ ミ ナ ー	学設					②					
		日本史セミナー	学設										
		世界史セミナー	学設										
	公民	公 共 理 論	2		2		2					文系2～5 理系2～5	セミナーを付した 科目は、同名の科 目を同時履修して いるもののみ選択 できる。
		政 治 経 済	2										
		倫 理 セ ミ ナ ー	学設										
		政治経済セミナー	学設										
	数学	数 学 I	3	4								文系18～22 理系20	
		数 学 II	4		5		5						
		数 学 III	3							④			
		数 学 A	2	2									
		数 学 B	2		2		2						
		数 学 C	2					3		3			
		応 用 数 学	学設					2					
		数学セミナーA	学設			②							
		数学セミナーB	学設										
		数学セミナーC	学設										
	理科	物 理 基 礎	2	②	②		2					文系10 理系19	セミナーを付した 科目については、 同名の科目を履修 済みあるいは、同 時履修のもののみ 選択できる。 学年をまたいで、 同じ科目を重複履 修することは不可 理系のセミナー科 目において、必修 選択群と理系選択 で同科目を履修す ることは不可
		物 理 理 論	4				⑤			⑥			
		化 学 基 礎	2	2									
		化 学 理 論	4										
		生 物 基 礎	2										
		生 物 理 論	4										
		地 学 基 礎	2										
		物理基礎セミナー	学設					②					
		化学基礎セミナー	学設						②				
		生物基礎セミナー	学設										
		地学基礎セミナー	学設										
		物理セミナー	学設							②			
		化学セミナー	学設										
生物セミナー	学設												
体育	体 育	7～8	2	2		2	3		3	9			
	保 健	2	1	1		1							
芸術	音 楽 I	2	②							文系2～6 理系2	芸術科目は同一 科目をⅠⅡⅢの順 序で履修すること ができる。		
	音 楽 II	2											
	総 合 音 楽	学設											
	美 術 I	2											
	美 術 II	2											
	美 術 III	2											
	書 道 I	2											
外国語	書 道 II	2								文系18～22 理系18			
	書 道 III	2											
	英語コミュニケーションⅠ	3	4										
	英語コミュニケーションⅡ	4		4		4							
	英語コミュニケーションⅢ	4					4		4				
	論 理 ・ 表 現 I	2	2										
	論 理 ・ 表 現 II	2		2		2	2		2				
	上 級 英 作 文	学設											
家庭 情報	Intensive English	学設								2			
	フ ラ ン ス 語	学設											
	ス ペ イ ン 語	学設											
	中 国 語	学設											
	家 庭 基 礎	2		2		2							
情 報 I	2	2							2				
共 通 教 科 ・ 科 目 単 位 数 合 計				32	30	2	32	30	2	32	96		
総合的な探究の時間：5G				3		2	2		0	0	3		
単 位 数 小 計				33	34		34	32		32	99		
特 活 ・ ホ ー ム ル ー ム 活 動				1	1		1	1		1	3		
単 位 数 総 合 計				34	35		35	33		33	102		

2. 令和5年度入学生 国際科

共・専・学	教科	学年・類型等		1 年	2 年	3 年		各教科の 単位の 合計	備考
		科目	標準単位			必修	選択		
各学科に共通する各教科・科目（共通科目・科目）	国語	現 代 の 国 語	2	3				16	
		言 語 文 化	2	2					
		論 理 国 語	4		3	3			
		古 典 探 究	4		2	3			
	地理歴史	地 理 総 合	2	2				9～12	セミナーを付した 科目について は、同名の科目 を履修したもの のみ選択できる。 地歴公民選択群 は、文系と同時 展開。
		地 理 探 究	3		③	③			
		歴 史 総 合	2	2					
		日 本 史 探 究	3						
		世 界 史 探 究	3						
		地 理 セ ミ ナ ー	学設			②			
		日 本 史 セ ミ ナ ー	学設						
		世 界 史 セ ミ ナ ー	学設						
	公民	公 共	2		2			2～7	セミナーを付した 科目について は、同名の科目 を履修したもの のみ選択できる。
		倫 理	2						
		政 治 経 済	2						
		倫 理 セ ミ ナ ー	学設				②		
		政 治 経 済 セ ミ ナ ー	学設						
	数学	数 学 I	3	4				15	
		数 学 II	4		5				
		数 学 A	2	2					
		数 学 B	2			2			
		数 学 C	2			2			
	理科	物 理 基 礎	2			③		7～9	
		化 学 基 礎	2		2				
		生 物 基 礎	2	2					
		地 学 基 礎	2						
		化 学 基 礎 セ ミ ナ ー	学設						
		生 物 基 礎 セ ミ ナ ー	学設						
	体育	体 育	7～8	2	2	3		9	
		保 健	2	1	1				
	芸術	音 楽 I	2	②				2	
		美 術 I	2						
		書 道 I	2						
	家庭	家 庭 基 礎	2		2			2	
	情報	情 報 I	2	2				2	
主として専門学科において開設される各教科・科目 （専門教科・科目）	英語	総 合 英 語 I	3～6	6			25		
		総 合 英 語 II	4～8		4				
		総 合 英 語 III	4～8			5			
		ディベート・ディスカッションⅠ	2～4	2					
		ディベート・ディスカッションⅡ	2～4		2				
		エッセイライティングⅠ	2～4		2				
		エッセイライティングⅡ	2～4			2			
		時 事 英 語	学設			2			
	語学	フ ラ ン ス 語	学設		②			2	
		ス ペ イ ン 語	学設						
		中 国 語	学設						
共 通 科 目 単 位 数 合 計				24	22	21	2	69	
専 門 科 目 ・ 学 校 設 定 教 科 科 目 単 位 数 合 計				8	10	9	0	27	
総 合 的 な 探 究 の 時 間 ： 5 G				3	1	2	0	3	
単 位 数 小 計				33	34	32		99	
特 活 ・ ホ ー ム ル ー ム 活 動				1	1	1		3	
単 位 数 総 合 計				34	35	33		102	

3. 令和6年度入学生 普通科

共・学	教科	学年・類型等		1 年	2 年			3 年			各教科の 単位の 合計	備考	
		科 目	標準 単位		文系		理系	文系		理系			
					必修	総合選択	必修	必修	総合選択	必修			
各学科に共通する各教科・科目（共通教科・科目）	国語	現代の国語	2	3							文系17～19 理系15		
		言語文化	2	2									
		論理国語	4		3		3	4		3			
		古典探究	4		2		2	3		2			
	地理歴史	国語セミナー	学設							②		文系9～14 理系4～7	セミナーを付した 科目は、同名の探究を付した科目を履修済みのもののみ選択できる。 地歴科の2科目目を選択する場合は、履修済みの科目と重複は不可
		地理総合	2	2									
		地理探究	3		3			③		③			
		歴史総合	2	2									
		日本史探究	3										
		世界史探究	3										
		地理セミナー	学設					②					
	公民	日本史セミナー	学設								文系2～5 理系2～5	セミナーを付した科目は、同名の科目を同時履修しているもののみ選択できる。	
		世界史セミナー	学設										
		公共倫理	2		2		2						
		政治経済	2										
	数学	倫理セミナー	学設								文系18～22 理系20		
		政治経済セミナー	学設										
		数学Ⅰ	3	4									
		数学Ⅱ	4		5		5						
		数学Ⅲ	3							④			
		数学A	2	2									
		数学B	2		2		2			3			
		数学C	2					3		2			
	理科	応用数学	学設								文系10 理系19	セミナーを付した科目については、同名の科目を履修済みあるいは、同時履修のもののみ選択できる。 学年をまたいで、同じ科目を重複履修することは不可 理系のセミナー科目において、必修選択群と理系選択で同科目を履修することは不可	
		数学セミナーA	学設			②							
		数学セミナーB	学設										
		数学セミナーC	学設										
		物理基礎	2	②	②		2						
		物理	4				⑤			⑥			
		化学基礎	2	2									
		化学	4										
		生物基礎	2										
		生物	4										
		地学基礎	2										
		体育	物理基礎セミナー	学設					②				
	化学基礎セミナー		学設						②				
	生物基礎セミナー		学設										
	地学基礎セミナー		学設										
	物理セミナー		学設							②			
	化学セミナー		学設										
生物セミナー	学設												
体育	7～8		2	2		2	3		3	9			
芸術	保健	2	1	1		1				文系18～22 理系18			
	音楽Ⅰ	2	②										
	音楽Ⅱ	2											
	総合音楽	学設											
	美術Ⅰ	2											
	美術Ⅱ	2											
	美術Ⅲ	2											
外国語	書道Ⅰ	2								2			
	書道Ⅱ	2											
	書道Ⅲ	2											
	英語コミュニケーションⅠ	3	4										
	英語コミュニケーションⅡ	4		4		4							
	英語コミュニケーションⅢ	4				4		4					
	論理・表現Ⅰ	2	2										
	論理・表現Ⅱ	2		2		2		2					
家庭情報	上級英作文	学設								2			
	Intensive English	学設											
	フランス語	学設											
	スペイン語	学設											
家庭情報	中国語	学設								2			
	家庭基礎	2		2		2							
家庭情報	情報Ⅰ	2	2							2			
	情報Ⅱ	2											
共通教科・科目単位数合計				32	30	2	32	30	2	32	96		
総合的な探究の時間：5 G				3		2	2	0		0	3		
単位数小計				33		34	34	32		32	99		
特活・ホームルーム活動				1		1	1	1		1	3		
単位数総合計				34		35	35	33		33	102		

4. 令和6年度入学生 国際科

共・専・学	教科	学年・類型等		1 年	2 年	3 年		各教科の 単位の 合計	備考
		科目	標準単位			必修	選択		
各学科に共通する各教科・科目（共通科目・科目）	国語	現 代 の 国 語	2	3				16	
		言 語 文 化	2	2					
		論 理 国 語	4		3	3			
		古 典 探 究	4		2	3			
	地理歴史	地 理 総 合	2	2				9～12	セミナーを付した 科目について は、同名の科目 を履修したもの のみ選択できる。 地歴公民選択群 は、文系と同時 展開。
		地 理 探 究	3		③	③			
		歴 史 総 合	2	2					
		日 本 史 探 究	3						
		世 界 史 探 究	3						
		地 理 セ ミ ナ ー	学設			②			
		日 本 史 セ ミ ナ ー	学設						
		世 界 史 セ ミ ナ ー	学設						
	公民	公 共	2		2			2～7	セミナーを付した 科目について は、同名の科目 を履修したもの のみ選択できる。
		倫 理	2						
		政 治 経 済	2						
		倫 理 セ ミ ナ ー	学設				②		
		政 治 経 済 セ ミ ナ ー	学設						
	数学	数 学 I	3	4				15	
		数 学 II	4		5				
		数 学 A	2	2					
		数 学 B	2			2			
		数 学 C	2			2			
	理科	物 理 基 礎	2			③		7～9	
		化 学 基 礎	2		2				
		生 物 基 礎	2	2					
		地 学 基 礎	2						
		化 学 基 礎 セ ミ ナ ー	学設						
		生 物 基 礎 セ ミ ナ ー	学設						
	体育	体 育	7～8	2	2	3		9	
		保 健	2	1	1				
	芸術	音 楽 I	2	②				2	
		美 術 I	2						
		書 道 I	2						
	家庭	家 庭 基 礎	2		2			2	
	情報	情 報 I	2	2				2	
主として専門学科において開設される各教科・科目 （専門教科・科目）	英語	総 合 英 語 I	3～6	6			25		
		総 合 英 語 II	4～8		4				
		総 合 英 語 III	4～8			5			
		ディベート・ディスカッションⅠ	2～4	2					
		ディベート・ディスカッションⅡ	2～4		2				
		エッセイライティングⅠ	2～4		2				
		エッセイライティングⅡ	2～4			2			
		時 事 英 語	学設			2			
	語学	フ ラ ン ス 語	学設		②			2	
		ス ペ イ ン 語	学設						
		中 国 語	学設						
共 通 科 目 単 位 数 合 計				24	22	21	2	69	
専 門 科 目 ・ 学 校 設 定 教 科 科 目 単 位 数 合 計				8	10	9	0	27	
総 合 的 な 探 究 の 時 間 ： 5 G				1	2	0		3	
単 位 数 小 計				33	34	32		99	
特 活 ・ ホ ー ム ル ー ム 活 動				1	1	1		3	
単 位 数 総 合 計				34	35	33		102	

5. 令和7年度入学生 普通科

共・学	教科	学年・類型等		1 年	2 年			3 年			各教科の 単位の 合計	備考	
		科 目	標準 単位		文系		理系	文系		理系			
					必修	総合選択	必修	必修	総合選択	必修			
各 学 科 に 共 通 す る 各 教 科 ・ 科 目 （ 共 通 教 科 ・ 科 目 ）	国語	現 代 の 国 語	2	3							文系17～19 理系15		
		言 語 文 化	2	2									
		論 理 国 語	4		3		3	4		3			
		古 典 探 究	4		2		2	3		2			
		国 語 セ ミ ナ ー	学設						②				
	地理歴史	地 理 総 合	2	2								文系9～14 理系4～7	セミナーを付した 科目は、同名の探 究を付した科目を 履修済みのものの み選択できる。 地歴科の2科目目 を選択する場合 は、履修済みの科 目と重複は不可
		地 理 探 究	3		3			③		③			
		歴 史 総 合	2	2									
		日 本 史 探 究	3										
		世 界 史 探 究	3										
		地 理 セ ミ ナ ー	学設					②					
		日本史セミナー	学設										
		世界史セミナー	学設										
	公民	公 共 倫 理	2		2		2					文系2～5 理系2～5	セミナーを付した 科目は、同名の科 目を同時履修して いるものののみ選択 できる。
		倫 理	2										
		政 治 経 済	2										
		倫 理 セ ミ ナ ー	学設										
		政治経済セミナー	学設										
	数学	数 学 I	3	4								文系18～22 理系20	
		数 学 II	4		5		5						
		数 学 III	3								④		
		数 学 A	2	2									
		数 学 B	2		2		2						
		数 学 C	2					3		3			
		応 用 数 学	学設					2					
		数 学 セ ミ ナ ー A	学設				②						
		数 学 セ ミ ナ ー B	学設										
	理科	物 理 基 礎	2	②	②		2					文系10 理系19	セミナーを付した 科目については、 同名の科目を履修 済みのものののみ選 択できる。 学年をまたいで、 同じ科目を重複履 修することは不可 理系のセミナー科 目において、必修 選択群と理系選択 で同科目を履修す ることは不可
		物 理	4				⑤				⑥		
		化 学 基 礎	2	2									
		化 学	4										
		生 物 基 礎	2										
		生 物	4										
		地 学 基 礎	2										
		物理基礎セミナー	学設						②				
		化学基礎セミナー	学設							②			
		生物基礎セミナー	学設										
		地学基礎セミナー	学設										
		物 理 セ ミ ナ ー	学設								②		
		化 学 セ ミ ナ ー	学設										
		生 物 セ ミ ナ ー	学設										
	体育	体 育	7～8	2	2		2	3		3	9		
		保 健	2	1	1		1						
	芸術	音 楽 I	2	②							文系2～6 理系2	芸術科目は同一 科目をⅠⅡⅢの順 序で履修すること ができる。	
		音 楽 II	2										
		総 合 音 楽	学設										
美 術 I		2											
美 術 II		2											
美 術 III		2											
書 道 I		2											
書 道 II		2											
	書 道 III	2											
外国語	英語コミュニケーションⅠ	3	4							文系18～22 理系18			
	英語コミュニケーションⅡ	4		4		4							
	英語コミュニケーションⅢ	4					4		4				
	論 理 ・ 表 現 I	2	2										
	論 理 ・ 表 現 II	2		2		2	2		2				
	上 級 英 作 文	学設											
	Intensive English	学設											
	フ ラ ン ス 語	学設											
	ス ペ イ ン 語	学設											
	中 国 語	学設											
家庭	家 庭 基 礎	2		2		2				2			
情報	情 報 I	2	2							2			
共 通 教 科 ・ 科 目 単 位 数 合 計				32	30	2	32	30	2	32	96		
総合的な探究の時間：5 G				3	1	2	2	0		0	3		
単 位 数 小 計				33		34	34	32		32	99		
特 活 ・ ホ ー ム ル ー ム 活 動				1	1	1	1	1		1	3		
単 位 数 総 合 計				34		35	35	33		33	102		

6. 令和7年度入学生 国際科

英・専・学				学年・類型等		1 年	2 年	3 年		各教科の 単位の 合計	備考
教科		科目	標準単位	必修	選択						
各学科に共通する各教科・科目（共通科目・科目）	国語	現 代 の 国 語		2	3					16	
		言 語 文 化		2	2						
		論 理 国 語		4		3	3				
		古 典 探 究		4		2	3				
	地理歴史	地 理 総 合		2	2					9～12	セミナーを付した 科目について は、同名の科目 を履修したもの のみ選択できる。 地歴公民選択群 は、文系と同時 展開。
		地 理 探 究		3		③	③				
		歴 史 総 合		2	2						
		日 本 史 探 究		3							
		世 界 史 探 究		3							
		地 理 セ ミ ナ ー		学設			②				
		日 本 史 セ ミ ナ ー		学設							
	世 界 史 セ ミ ナ ー		学設								
	公民	公 共		2		2				2～7	セミナーを付した 科目について は、同名の科目 を履修したもの のみ選択できる。
		倫 理		2							
		政 治 経 済		2							
		倫 理 セ ミ ナ ー		学設				②			
		政 治 経 済 セ ミ ナ ー		学設							
	数学	数 学 I		3	4					15	
		数 学 II		4		5					
		数 学 A		2	2						
		数 学 B		2			2				
		数 学 C		2			2				
	理科	物 理 基 礎		2			③			7～9	
		化 学 基 礎		2		2					
		生 物 基 礎		2	2						
		地 学 基 礎		2							
		化 学 基 礎 セ ミ ナ ー		学設							
		生 物 基 礎 セ ミ ナ ー		学設							
	体育	体 育		7～8	2	2	3			9	
		保 健		2	1	1					
	芸術	音 楽 I		2	②					2	
		美 術 I		2							
		書 道 I		2							
	家庭	家 庭 基 礎		2		2				2	
	情報	情 報 I		2	2					2	
主として専門学科において開設される各教科・科目 （専門教科・科目）	英語	総 合 英 語 I		3～6	6				25		
		総 合 英 語 II		4～8		4					
		総 合 英 語 III		4～8			5				
		ディベート・ディスカッションⅠ		2～4	2						
		ディベート・ディスカッションⅡ		2～4		2					
		エッセイライティングⅠ		2～4		2					
		エッセイライティングⅡ		2～4			2				
		時 事 英 語		学設			2				
	語学	フ ラ ン ス 語		学設		②			2		
		ス ペ イ ン 語		学設							
		中 国 語		学設							
共 通 科 目 単 位 数 合 計					24	22	21	2	69		
専門科目・学校設定教科科目単位数合計					8	10	9	0	27		
総合的な探究の時間：5 G					1	2	0		3		
単 位 数 小 計					33	34	32		99		
特 活 ・ ホ ー ム ル ー ム 活 動					1	1	1		3		
単 位 数 総 合 計					34	35	33		102		

【5】教育活動の目標

1 教科の指導目標

(1) 国語科

- ① 国語に対する関心を深め、言語感覚を磨き、その活用能力を高める。
- ② 語彙力・文法力の向上をはかり、文章にもりこまれている思想や心情を理解する力を育成する。
- ③ 論理的な思考力、想像力を伸ばし、自己の考えを的確に表現できる力を育成する。
- ④ さまざまな優れた文章や作品に触れ、鑑賞する力を育成する。

(2) 地理歴史科

- ① 我が国および世界の歴史と生活・文化の地域的特色について、理解と認識を深めさせる。
- ② グローバルな世界に生きる日本人としての自覚と資質を養う。
- ③ 民主的・平和的な国家・社会の一員として必要な自覚と資質を養う。
- ④ 時事問題に目を向け、その歴史的背景の理解を深めさせる。
- ⑤ 地域学習の充実に努め、将来の本県におけるリーダー的人材の育成を図る。

(3) 公民科

- ① 現代社会を生きる人間の倫理的課題について思索を深めさせる。
- ② 現代における政治、経済、国際社会の諸課題などについて理解を深めさせる。
- ③ グローバルな世界に生きる日本人としての自覚と資質を養う。
- ④ 民主的・平和的な国家・社会を形成する、良識ある公民としての能力と態度を養う。
- ⑤ 時事問題に目を向け、同時代の社会の動向に関心を持たせる。
- ⑥ 地域学習の充実に努め、将来の本県におけるリーダー的人材の育成を図る。

(4) 数学科

- ① 数学における基本的な概念や原理・法則を体系的に理解するとともに、事象を数学的に表現・処理したりする力を養う。
- ② 数学を活用して事象の本質や他の事象との関係を認識し統合的・発展的に考察する力、数学的な表現を用いて事象を簡潔・明瞭・的確に表現する力を養う。
- ③ 粘り強く考え数学的論拠に基づいて判断しようとする態度、問題解決の過程を振り返って考察を深めたり、評価・改善したりしようとする態度や創造性の基礎を養う。

(5) 理科

- ① 科学的な自然観と思考力を養う。
- ② 創造力豊かな生徒を育成する。
- ③ 自然環境と人間との関わりを深く理解させる。

(6) 保健体育科

- ① 運動の多様性や体力の必要性について理解するとともに、それらの技能を身に付ける。
- ② 生涯にわたって運動を豊かに継続するための課題を発見し、合理的、計画的な解決に向けて思考し判断するとともに、自己や仲間の考えたことを他者に伝える力を養う。
- ③ 健康・安全を確保して、生涯にわたって継続して運動に親しむ態度を養う。

(7) 芸術科

- ① 芸術の幅広い活動を通して、各科目における見方・考え方を働かせ、生活や社会の中の芸術や芸術文化と豊かに関わる資質・能力を育成する。
- ② 芸術に関する各科目の特性について理解し、意図に基づいて表現するための技能を身に付ける。
- ③ 創造的な表現を工夫したり、芸術のよさや美しさを深く味わったりすることができるような授業展開の工夫。
- ④ 生涯にわたり芸術を愛好する心情と心豊かな生活や社会を創造していく力をはぐくむとともに、豊かな情操を養う。

(8) 英語科

- ① 英語で積極的にコミュニケーションを図ろうとする態度を養う。
- ② 英語を理解し、英語で表現する能力を養う。
- ③ 言語や文化に対する関心を高め、国際理解を深めさせる。
- ④ CEFR B1 レベルの資格取得を推進する。
- ⑤ ICT の積極的活用を図る。

(9) 家庭科

- ① 家庭生活を主体的に営むために必要な基礎的な知識と、それらに係わる技能を身につけさせる。
- ② 生活的自立を目指し、生涯を見通した生活の創造的能力を育成する。
- ③ 生活課題を主体的に解決する課題解決力と意志決定能力を養い、家庭生活における実践的な態度を養う。

(10) 情報科

- ① 情報と情報技術及びこれらを活用して問題を発見・解決する方法について理解を深め技能を習得するとともに、情報社会と人との関わりについての理解を深めるようにする。
- ② 様々な事象を情報とその結びつきとして捉え、問題の発見・解決に向けて情報と情報技術を適切かつ効果的に活用する力を養う。
- ③ 情報と情報技術を適切に活用するとともに、情報社会に主体的に参画する態度を養う。

(11) 専門（国際科）

- ① 英語を通じて、論理の展開や表現の方法を工夫しながら伝える能力を伸ばす。
- ② 外国の事情や異文化について理解を深めるとともに、英語で積極的にコミュニケーションを図ろうとする態度を養う。
- ③ 第2外国語（仏語、中国語、西語）を通じて、外国の事情について理解を深める。
- ④ CALL 教室などを有効利用し、ICT の積極的活用を図ることでコミュニケーション能力を育成する。
- ⑤ CEFR B1 レベル以上の資格取得を推進する。

2 各部の努力目標

(1) 教務部

- ① 各部、学年会、学科、教科等の連携を密にし、円滑な校務運営に努める。
- ② 教育課程の円滑な実施・研究改善に努める。
- ③ 校務遂行上必要なデータを収集・整理・提供し、校務の効率化を図る。
- ④ 図書情報係及び学年会との連携を図り、進路支援システムを活用した学籍管理の円滑な運用に努める。
- ⑤ 「総合的な探究の時間」を特色ある学校づくりの要として位置づけ学校目標の具現化に努める。

(2) 進路ガイダンス部

- ① 生徒が自らの在り方・生き方を考え、主体的に進路を選択する能力を養う。
- ② 生徒一人ひとりの進路実現のために、個性を生かす進路指導を目指す。
- ③ 進路選択の早期決定を目指す。
- ④ 進路情報の収集・整理・提供に努める。

(3) 生徒ガイダンス部

- ① 生徒の自己実現を促進し、人間としての「在り方」・「生き方」の確立を援助するために、基本的な生活習慣の定着と規範意識の育成を図る。
- ② 全職員、家庭、地域社会及び関係機関との連携を密にし、いじめ等の問題行動の早期発見と解決に努める。
- ③ 生徒の自主的活動を促進し、自律的で創造力豊かな生徒を育成する。
- ④ 交通道德の育成と交通安全指導の徹底を図る。

(4) 環境保健部

- ① 生徒一人ひとりの人間性を尊重し、発達段階に応じて自主的に健康生活を実践する能力と態度の育成に努める。
- ② 健康の保持増進と自他の生命を尊重する安全教育の徹底に務める。
- ③ 学習環境の整備・充実に務める。
- ④ 校内緑化の促進及び美化に務める。
- ⑤ 教育相談及びカウンセリングの実践と充実に務める。
- ⑥ 特別支援教育の充実に務める。

(5) 図書情報部

- ① 図書資料の収集・整理・提供に努めるとともに、生徒及び職員の図書館利用を促進する。
- ② 図書委員会活動を促進する。
- ③ ICT機器の整備に努め、ICT機器の活用を推進する。
- ④ 進路相談支援システムの運用により校務の軽減を図る。
- ⑤ ホームページの活用により情報発信に努める。

(6) 事務部

- ① 学校の窓口として丁寧な対応を心がける【初期対応】。
- ② 事務の合理化・迅速化。
- ③ 職員及び生徒との連絡調整を密にし、業務の円滑化を図る。
- ④ 財務会計管理につき、法規性・経済性・有効性を意識し、計画的・効率的な予算の執行を行う。
- ⑤ 諸経費の節減に努める。
- ⑥ 教育環境の整備に努める。

3 学年会の努力目標

(1) 1 学年

- ① 自立心を身につけ、基本的生活習慣の確立と凡事徹底（時間厳守、あいさつ、身なり、整理整頓等）を図る。
- ② 学習指導の充実
ア 基礎学力の定着を図る。
イ 自律的・積極的な学習する習慣を育む。
ウ 主体的に学習時間の確保に努める態度を養う。
- ③ 進路指導の充実
ア 進路の早期決定を促し、目的意識の向上を図る。
イ 進路ガイダンス部との連携を密にする。
- ④ ホームルーム活動の活性化を図る。
- ⑤ 保護者、職員各部署との連携を図り、生徒支援に努める。

(2) 2 学年

- ① 基本的生活習慣の確立と凡事徹底（時間厳守、あいさつ、返事、身なり、整理整頓等）。
- ② 「主体的・対話的で深い学び」による授業改善を通して、思考力・判断力・表現力を育むとともに、主体的に学習に取り組む「向学心や探究心」を育てる。
- ③ 進路ガイダンス部との連携を密にして、生徒が自らの生き方を考え、学校で学ぶことと社会との接続を意識し、主体的に進路を選択できる力を育てる。
- ④ 自他の人格を尊重して周囲の人たちと協働し、ホームルーム活動の充実を図り、自主的・実践的な活動を企画・運営できる力を育てる。
- ⑤ 2 学年保護者との連携を密にする。

(3) 3 学年

- ① 基本的生活習慣の確立と凡事徹底（時間厳守、あいさつ、返事、身なり、整理整頓等）、確認・報告・連絡・相談が実践できる力を育て、応援される人を育てる。
- ② 「主体的・対話的で深い学び」による授業改善を通して、思考力・判断力・表現力を育むとともに、主体的に学習に取り組む「向学心や探究心」を育てる。
- ③ 進路ガイダンス部との連携を密にして、生徒が自らの生き方を考え、学校で学ぶことと社会との接続を意識し、主体的に進路を選択、決定できる力を育てる。
- ④ 自他の人格を尊重して周囲の人たちと協働し、ホームルーム活動の充実を図り、自主的・実践的な活動を企画・運営できる力を育てる。
- ⑤ 3 学年保護者との連携を密にする。

【6】職員一覧

令和7年4月16日現在

	校 長	教 頭	事務長	教 諭	養護教諭	実習助手	事務等	司 書	用務員	A L T	非常勤	校医等	P T A	計
男	1	1	1	33			2		1	2	4	3		48
女		1		32	2	2	3	1	2		4	1	2	50
計	1	2	1	65	2	2	5	1	3	2	8	4	2	98

*は研修等

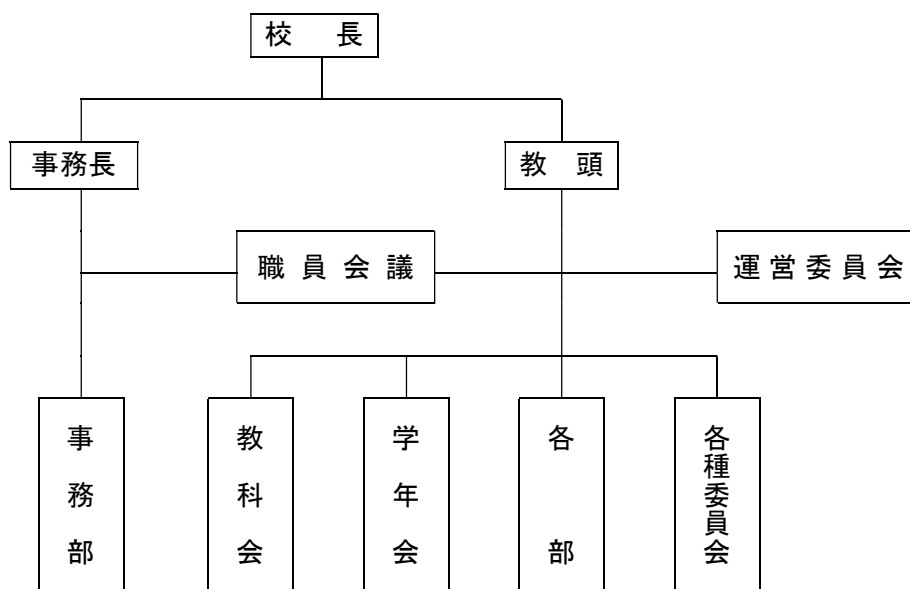
職 名	氏 名	教 科	校務分掌	職 名	氏 名	教 科	校務分掌
校 長				教 諭		保 健 体 育	生徒ガイダンス部
教 頭		職務代理		〃		〃	1 学年担任
〃				〃		〃	環境保健部
事務長				〃		〃	生徒ガイダンス部主任
教 諭		国 語	3 学年担任	〃		〃	生徒ガイダンス部
〃		〃	図書情報部	〃		〃	1 学年担任
〃		〃	教務部	〃		音 楽	1 学年担任
〃		〃	教務部	〃		家 庭	生徒ガイダンス部
〃		〃	進路ガイダンス部主任	〃		英 語	国際科
〃		〃	2 学年担任	〃		〃	1 学年担任
〃		〃	3 学年担任	〃		〃	1 学年担任
〃		〃	進路ガイダンス部	〃		〃	3 学年担任
〃		〃	2 学年担任	〃		〃	2 学年主任
〃		〃	1 学年担任	〃		〃	図書情報部
〃		地 歴 公 民	* 〃	〃		〃	国際科主任
〃		〃	環境保健部	〃		〃	環境保健部
〃		〃	3 学年担任	〃		〃	進路ガイダンス部
〃		〃	2 学年担任	〃		〃	教務部
〃		〃	3 学年主任	〃		〃	3 学年担任
〃		〃	1 学年担任	〃		〃	2 学年担任
〃		〃	2 学年担任	〃		〃	進路ガイダンス部
〃		〃	1 学年担任	〃		情 報	図書情報部主任
〃		〃	進路ガイダンス部	養護教諭			環境保健部
〃		数 学	2 学年担任	〃			環境保健部
〃		〃	3 学年担任	実習助手			環境保健部
〃		〃	3 学年担任	〃			教務部
〃		〃	図書情報部	A L T		英 語	
〃		〃	進路ガイダンス部	〃		〃	
〃		〃	教務部	事務主査		給与・人事・福利厚生	事務部
〃		〃	教務部主任	〃		歳出・施設	事務部
〃		〃	2 学年担任	事務主事		歳入・支援事業	事務部
〃		〃	3 学年担任	事務主任		庶務・旅費等	事務部
〃		〃	2 学年担任	事務主任		図書司書	図書情報部（司書）
〃		〃	1 学年主任	用務員			環境保健部
〃		〃	進路ガイダンス部	〃			環境保健部
〃		〃	進路ガイダンス部	〃			環境保健部
〃		理 科	* 事務補助	事務補助			事務部
〃		〃	2 学年担任	非常勤		国 語	
〃		〃	教務部	〃		地 歴 公 民	
〃		〃	教務部	〃		理 科	
〃		〃	1 学年担任	〃		美 術	
〃		〃	3 学年担任	〃		書 道	
〃		〃	教務部	〃		スペイン語	
〃		〃	進路ガイダンス部	〃		フランス語	
〃		〃	生徒ガイダンス部	〃		中 国 語	
〃		〃	教務部	産業医			
〃		〃	環境保健部	学校医			
				歯科医			
				薬剤師			
				PTA事務			事務部
				〃			進路ガイダンス部

【7】校務運営

1 基本方針

- ア 校長は校務の処理について指導、助言、指揮、監督を行う。
- イ 職員会議は校務について審議し、職員相互の伝達連絡調整を行うものとし、定期的
に開催する。
- ウ 運営委員会は十分な審議の場とする。なお、緊急のもの及び軽易な件については、
職員会議に代わることができる。
- エ 学年会は学年の円滑な運営のために、主体的に活動する。
- オ 各部、教科会、委員会を定期的で開催し、連携を密にする。
- カ 各係は主体的に分掌業務を処理するとともに、部内外の係と連携を密にする。
- キ ホームルーム担任はホームルーム経営及びホームルーム事務に専念する。
- ク 部を編成して校務を円滑に運営する。
- ①教務部 ②生徒ガイダンス部 ③進路ガイダンス部 ④図書情報部
⑤環境保健部 ⑥学年会 ⑦国際科 ⑧事務部

2 組織図



3 校務分掌

(1) 主任一覧

教 務 部	
進路ガイダンス部	
生徒ガイダンス部	
環 境 保 健 部	
保 健 主 事	
図 書 情 報 部	
1 学 年 主 任	
2 学 年 主 任	
3 学 年 主 任	
国 際 科 主 任	

国 語	
地歴公民	
数 学	
理 科	
外 国 語	
体 育	
家 庭	
芸 術	
情 報	
司書教諭	

(2) ホームルーム編成表（普通科：1組～8組 国際科：9組）

【令和7年4月1日付け】

1 学年：学年主任

組	担 任	副担任	男	女	計
1			16	24	40
2			10	30	40
3			15	25	40
4			16	24	40
5			15	25	40
6			16	24	40
7			10	30	40
8			15	25	40
9			8	32	40

2 学年：学年主任

組	担 任	副担任	男	女	計
1			9	30	39
2			10	29	39
3			9	30	39
4			9	30	39
5			15	24	39
6			17	21	38
7			18	20	38
8			17	22	39
9			5	35	40

3 学年：学年主任

組	担 任	副担任	男	女	計
1			8	32	40
2			8	33	41
3			9	32	41
4			9	32	41
5			16	24	40
6			12	27	39
7			13	27	40
8			13	26	39
9			7	34	41

(3) 係と事務内容

1 学年

係	内 容	担 当
企 画	①学年全般の計画 ②学年の連絡・調整 ③学年集会 ④学級編制 ⑤学年PTA ⑥諸帳簿の配付及び整理・点検 ⑦宿泊研修・海外研修 ⑧修了写真 ⑨新入生オリエンテーション ⑩二者面談・三者面談 ⑪エンカレッジ(1学年)に関すること ⑫「総合的な探究の時間」および「キャリア教育」の補佐	
生活指導	①生徒ガイダンス部学年担当との連携（服装指導に関すること）	
環境美化	①学習環境の整備 （HR後方ロッカー上、机上と机間の整理と清掃に関すること）	
研 修	①学年レク（1 学期 生徒研修会・2 学期 学年レク）	
ICT環境	①生徒学習端末使用に関するものの対応（情報部の支援） ②ICTサポーターの指導	
記 録	①学年会の書記・各行事の記録計画	
会 計	①学年会の会計に関すること	

2 学年

係	内 容	担 当
企 画	①学年経営に関する企画・運営(学年・各部署との連絡調整, 学年集会, 学年行事の計画実施, 学年会計, 学年 PTA との連携) ②学級編成諸 ③帳簿の配布・整理点検 ④内研修の運営 ⑤エンカレッジ(2 学年)に関すること ⑥修了写真 ⑦「総合的な探究の時間」および「キャリア教育」の補佐	
生活指導	①生徒ガイダンス部学年担当との連携（勤怠・服装指導等）	
環境整備	①学習環境の整備 （HR後方ロッカー上、机上と机間の整理と清掃に関すること）	
記 録	①学年会の書記	
会 計	①学年会の会計に関すること	
研 修	①学年レク（遠足レク・12 月学年レク・国内研修レク）	

3 学年

係	内 容	担 当
企 画	①学年全般の計画 ②学年の連絡・調整 ③学年集会 ④教務部・進路ガイダンス部との連携 ⑤学年PTA ⑥諸帳簿の配布・整理点検 ⑦アルバム ⑧環境保健部・教育相談との連携	
レク	①学年レク（遠足・BBQ・学年レク・PTAレク・PTA勝つかレー等）	
生活指導	①生徒ガイダンス部学年担当との連携（勤怠・服装指導等）	
環境美化	①学習環境の整備（机上と机間の整理と清掃に関すること）	
会計・記録	①学年会の会計に関すること ②学年会の書記	
幹事	①学年職員の同僚性を高め、勤務環境の改善と教育環境の改善を図る	

教務部

係	内 容	担 当
企 画	①企画・運営に関すること ②各部、各学年、学科との連絡・調整 ③運営委員会・職員会議に関すること ④職員朝会連絡事項に関すること ⑤新任職員オリエンテーションに関すること ⑥各部における行事の調整 ⑦年間行事に関すること（主） ⑧月間行事に関すること ⑨時数の計算、調整に関すること ⑩夏休みのお知らせ	
高校入試	①高校入試に関すること ②学校説明会に関すること ③学校要覧、学校案内に関すること ④合格者オリエンテーションに関すること	
行 事	①メイン行事に関すること ②入学式に関すること ③卒業式に関すること ④新入生オリエンテーションに関すること ⑤全体集会（始業式、終業式、修了式等）に関すること ⑥臨時卒業式に関すること（主） ⑦年間・月間行事に関することの補佐 ⑧教育実習に関すること	
教育課程	①教育課程編成に関すること ②HR編成（1.2.3年）及び名票作成（全学年） ③教務関係調査及び統計に関すること ④教科書、副読本に関すること	
時 間 割	①時間割に関すること ②特別編成授業計画及び実施に関すること ③HR編成（1.2.3年） ④定期考査の時間割、監督割当に関すること ⑤時鐘に関すること ⑥英語能力判定テストに関すること	
学 籍	①成績判定会議に関すること ②出席管理（講座含む）に関すること ③特別編成授業の出席入力システムの作成に関すること ④時数補充に関すること ⑤指導要録記入に関すること ⑥諸表簿作成、点検、管理に関すること ⑦追認考査に関すること ⑧その他成績に関すること	

内規・留学	①内規に関する事 ②留学に関する事 ③学籍・転入学等について（単位の認定・読み替え含む） ④学籍関係の諸調査・報告に関する事 ⑤臨時卒業式・要項に関する事	
渉 外	①PTAとの連絡・調整（三役会・運営委員会の招集及び議事録作成） ②PTA文書の作成・発送 ③PTA入会式 ④PTA総会 ⑤ホームルームPTA案内 ⑥同窓会入会式 ⑦後援会との連絡・調整 ⑧同窓会との連携・調整 ⑨セミナーハウスの利用規程・日程調整	
総合的な探究・ キャリア	①各部・各学年・学科との連絡・調整 ②管理機関との連絡調整 ③総合的な探究の時間の企画運営 ④キャリア・パスポートの運営および管理 ⑤キャリア教育に関する事（全体計画の作成、行事の企画運営等）	
庶 務	①職員会議資料印刷・配布 ②生徒・職員配布用印刷物準備 ③用度品管理 ④諸表簿用紙の注文・保管	

進路ガイダンス部

係	内 容	担 当
企 画	①進路指導の企画・運営 ②各部・学年会・学科との連絡調整 ③予算編成 ④進路講演会（スタサポ分析会）の企画・講師との調整 ⑤進路集会の企画・実施 ⑥PTA連携（保護者対象講演会等） ⑦諸調査企画・報告 ⑧「進路のしおり」の企画 ⑨「飛躍手帳」の発注・配布、活用促進 ⑩総合的な探究の時間における進路関係企画・調整 ⑪模試結果分析 ⑫第一志望届に関する事（新2，3年生） ⑬学びの基礎診断に関する事 ⑭スタディサブリに関する事（契約・活用推進） ⑮ベネッセハイスクールオンラインやコンパスの案内等 ⑯進路資料（赤本等）や進路情報誌の発注	
大 学 〔 国公立 ・ 私 立 〕	①大学入学共通テストに関する事（要項配布・説明・点検・出願・自己採点） ②推薦委員会の企画・実施（国公立大推薦） ③国公立大学に関する事 ④進路検討会の企画 ⑤受験報告書（依頼・業者への提出）に関する事 ⑥推薦内定者集会・進路決定者集会の企画・実施 ⑦校内大学説明会の運営 ⑧私立大学に関する事 ⑨推薦委員会の企画・実施（私立大推薦）※発注資料の作成・説明 ⑩指定校推薦全般に関する事 ⑪調査書・成績証明書に関する事※〔英文作成〕 在校生：国際科職員、既卒生：進路G英語科職員 ⑫海外進学に関する事 ⑬校内大学説明会の企画（日程・業者との調整） ⑭推薦内定者集会・進路決定者集会の企画・実施 ⑮推薦書・志願理由書の収集・保管 ⑯専門学校・大学校に関する事 ⑰合格体験発表会の企画・運営（3学年会と連携） ⑱既卒生の調査書・成績証明書の作成	
模試①	①必修模試（要項作成、発注、仕分け、科目調査、出席簿の点検簿の作成、時間割作成、時鐘設定、運営、事後受験の実施、資料の保管） ②スタディーサポート（実力テスト）の計画・実施	
模試②	①希望者模試（要項作成、生徒申込、受付、発注、仕分け、科目調査、出席簿の点検簿の作成、時間割作成、時鐘設定、運営、事後受験の実施、資料の保管） ②共通テストパック演習・サテラインの取りまとめと発注 ③就職活動に関する事（求職動向調査、ハローワークとの連携など） ④公務員模試の周知（外部実施）	

小論文	①必修小論文模試（事前事後学習を含む）の企画・運営・予算執行 ②希望者小論文模試の生徒申込・受付・予算執行 ③小論文講演会の企画・運営 ④小論文に関する情報の収集・発信・書籍管理 ⑤医師・薬剤師・看護師体験および医師による面接指導の募集・申込 ⑥『進路のしおり・合格体験記』の編集と発行 ⑦『飛躍』の発行 ⑧教育実習生との懇談会の企画・実施	
進路情報	①進路情報処理全般（進路調査・ステディパートの結果分析・学校基本調査に関わる資料作成） ②進学成績データの作成・保存（可否結果の把握・可否結果通知書の整理） ③Fineシステム・デジタルサービスの管理 ④大学入学共通テストのデータ入力と保存に関すること ⑤進路検討会の資料作成 ⑥模擬試験結果の掲載 ⑦年間模試の分析と報告（職員向け） ⑧合格者掲示資料の作成と掲示 ⑨推薦書記載用データの作成（評定平均・模試データ等） ⑩就職に関する調査・報告（教育庁等）	
講座	①課外講座（放課後講座・夏期講座・春期講座）の企画・運営・予算執行 ②講座に関するオリエンテーションの実施（生徒・職員向け） ③難関大学講座に関すること（学年会との連絡調整） ④放課後自主学習の企画・運営・予算執行（募集・監督日誌の作成） ⑤小論・面接個別指導の企画・運営・予算執行及び各教科への依頼 ⑥難関大個別添削講座（企画・運営）	
奨学金	①奨学金に関すること（募集・書類点検・送付等） ＊県人材育成・日本学生支援機構・各種団体・共済会奨学金・各市町村等 ②沖縄県学生寮に関すること ③無料塾に関すること	
学年担当	①進路関係の各学年に関すること全般 ②各学年集会への対応と参加 ③各学年会への参加と連絡調整 ④各学年の進路講演会・進路集会に関すること	[1 学年] ◎ [2 学年] ◎ [3 学年] ◎
その他	①進路主催行事への対応 ②『進路のしおり＋合格者体験記』の校正 ③模擬試験の総務や監督 ④共通テスト、奨学金等の書類点検 ⑤来客の対応 ⑥進路情報誌『飛躍』の執筆及び印刷・配布 ⑦進路室の管理・充実	全 員
PTA進路助手	①庶務・会計に関する事項（源泉徴収に関することも含む） ②各証明書等の受付と保管 ③進路部内の書籍・入試問題等の整理と配布・本棚の整理 ④来客への湯茶接待等に係わること ⑤電話の対応 ⑥進路資料等の印刷 ⑦進路情報『飛躍』の印刷と配布の補助 ⑧模試および講座代金の計算と保管 ⑨講座・模試等の生徒申込・受付の補助	

生徒ガイダンス部

係	内 容	担当
企 画	①部の企画運営・予算 ②生徒指導に関する連絡調整 ③生徒の懲戒に関する事 ④他団体・機関との連携（お弁当業者／夜間巡視等） ⑤制服に関する事（業者選定・採寸・配布計画） ⑥生徒用顔写真の撮影業者選定 ⑦お弁当検討委員会（生徒からの意見集約）他、各種委員会へ参加 ⑧各種調査やアンケートの実施 ⑨生活委員の指導	
部活係 1 学年担当	①部顧問割り当て ②部活動全般に関する事（活動予定の集約など） ③高校総体・新人大会の名簿作成（開会式準備） ④部活動生徒の勤怠・成績状況のチェック ⑤部室管理・部員の安全指導 ⑥1 学年宿泊研修に関する生徒指導 〔学年担当共通〕①勤怠指導、②服装容儀指導、③特別指導、④懲戒指導	
安全教育 3 学年担当	①全体集会等における集合係 ②交通安全指導（自転車通学に関する事など） ③交通安全・安全教育：薬物・いじめ・サイバー犯罪防止教育 （統一LHR等の企画） ④入室許可 Forms に関する事 ⑤遅刻の取り消し相談窓口 ⑥3 学年卒業パーティー等指導 〔学年担当共通〕①勤怠指導、②服装容儀指導、③特別指導、④懲戒指導	
HR・会計 2 学年担当	①予算編成と執行 ②生徒会会計 ③LHR年間計画LHR施設割当て・用具貸出 ④HR役員選出及び認証式 ⑤特設LHR計画（慰霊の日等） ⑥身分証明証作成に関する事 ⑦生徒証明顔写真の撮影日程調整 ⑧2 学年海外研修に関する生徒指導 x 〔学年担当共通〕①勤怠指導、②服装容儀指導、③特別指導、④懲戒指導	
生徒会	①生徒会運営・指導（中央委員会・生徒総会・役員選挙） ②各種委員会連携・運営補助	

環境保健部

係	内 容	担 当
環境整備 施設営繕	①企画運営 ②連絡調整 ③校舎内外の管理点検 ④教室配置及び表札・机腰掛の数確認 ⑤緑化計画 ⑥保全防火に関する事	
美化清掃	①体育館及び周辺、運動場の清掃割当てと指導 ②清掃用具の購入と配布 ③清掃分担割当て表の作成表示 ④美化委員との連携 ⑤清掃状況の点検 ⑥清掃の計画と準備	
保健衛生	①総合検診（身体測定、内科、歯科） ②各種検査（X線、心電図、検尿） ③保健委員会の指導 ④学校保健委員会企画 ⑤保健統計 ⑥救急処置、保健室の運営・管理 ⑦災害共済給付申請 ⑧エイズ予防教育 ⑨性教育 ⑩学校保健計画案作成 ⑪校医健康相談企	
教育相談	①カウンセリング ②他機関・団体との連携 ③特別支援教育 ④SERAPLUSの実施	

図書・情報部

係		内 容	担 当
情報業務運用・管理	システム	①進路相談支援システムの運用管理 ②成績判定会議資料作成支援（教務部学籍と連携） ③通知票作成支援（教務部学籍と連携） ④生徒指導要録作成支援（教務部学籍と連携） ⑤調査書作成支援（進路部と連携） ⑥保健情報管理支援（養護教諭と連携） ⑦図書館情報管理支援（司書と連携） ⑧ I T 教育センター及び進路相談支援システム保守管理業者との連絡・調整・要望 ⑨高校入試データ処理（教務と連携）	
	ネットワーク	①校内 L A N の運営及び管理（パソコン及び周辺機器の管理，ファイルサーバの運用・管理，トラブルへの対応，L A N 回線の保守，セキュリティ対策及び啓蒙・指導） ② I T 教育センター及び校内 L A N 保守管理業者との連絡・調整・要望 ③メールアカウント等の I T 教育センターへの問い合わせ ④進路相談支援システムのデータ活用・研究・活用啓蒙 ⑤各種名簿作成支援（各分掌・学年会と連携） ⑥学校 W e b ページの運用及び更新（メインページ・学校諸行事等の更新）	
	I C T 教育	①視聴覚教室および I C T 機器の管理及び運営 ②教育の情報化推進計画（職員研修計画）の作成 ③情報セキュリティ・情報モラル研修 ④ I C T 教育促進のための研究および職員研修の実施 ・ I C T 機器を使用した授業のあり方の研究，研修の実施 ・授業支援アプリの研究，研修の実施	
図 書 館		①図書館の運営 ②図書の購入計画 ③広報活動 ④図書委員の指導 ⑤読書指導 ⑥図書館利用の指導 ⑦図書の整理 ⑧資料収集 ⑨文芸誌「黎明」の発行 ⑩芸術鑑賞に関すること	

学科

係	内 容	担 当
国際科	①国際交流委員会での提案・調整 ②国際科目標の達成促進 ③国際科の行事（新入生歓迎会、英語集中研修、同時通訳講座など）の企画・運営に関すること ④国際交流事業（県費語学研修など）の応募に関すること ⑤国際科担任との連携 ⑥海外留学（短期及び長期）の応募に関すること ⑦米国短期研修の企画と事前・事後指導など。 ⑧外国人留学生（長期及び短期）の受入に関すること ⑨在学生の英文書類（成績証明書など）に関すること	

事務部

係	内 容	職氏名
総括	①事務総括 ②出納事務に関する事項（出納員） ③財産に関すること	
歳入全般 支援事業	①歳入全般に関すること（就学支援金・授業料等） ②諸証明書発行に関すること（在校生も含む） ③校納金に関すること ④公有財産使用許可及び貸付け等に関すること ⑤奨学給付金・通学費負担軽減事業（バス、モノレール等）に関すること ⑥物品の購入、管理に関すること（備品）	
歳出全般 財産・施設	①予算の調整、執行、要求資料作成・諸調査に関すること ②物品の購入、管理に関すること（消耗品） ③施設保全に関すること ④公有財産台帳の整理保管に関すること ⑤監査調書作成に関すること	
給与・人事 福利厚生	①給与全般に関すること（報酬、報償費、費用弁償等含む） ②人事の発令・昇給昇格申請に関すること ③給与・諸手当等に係る含むに関すること ④公立学校共済組合の事務・福利厚生全般に関すること ⑤履歴書の整理保管に関すること	
庶務・旅費 服務・その他	①庶務全般に関すること（文書の收受・発送及び整理保管等） ②切手出納に関すること（文書廃棄台帳の整理保管） ③服務に関する諸届けの管理 ④旅費全般に関すること（同窓会車等・自家用車届整理等含む） ⑤防音事業報告に関すること	
営繕 用務	①施設設備の整備・営繕・安全点検に関すること ②校地の清掃・塵芥処理・樹木剪定・草花の栽培管理に関すること ③水道メーターおよび電気検針に関すること ④給水施設の点検に関すること ⑤その他管理者が指示すること	
事務系用務	①来客等への湯茶接待 ②校舎内外清掃、環境整備 ③窓口及び電話対応 ④印刷室の整理整頓、用紙等消耗品の補充、事務補助 ⑤その他管理者が指示すること	
事務補助	①就学支援金、奨学給付金に関することの補助業務 ②窓口及び電話対応 ③その他管理者が指示すること	
P T A事務	①P T Aの庶務・会計に関すること ②私費会計に関すること	

4 各種委員会

(1) 運営委員会・学校評価委員会・教職員の負担軽減対策検討委員会

- ア 組織 校長，教頭(2)，事務長，各部主任，学年主任，国際科主任，その他必要な職員
イ 委員長 教頭（世話係 教務主任）
ウ 任務 ① 職員会議に提出する議案の審議及び職員会議から付託された事項の審議
② 学校行事の運営並びに調整に関する事項の審議
③ 他の委員会に属さない学校運営上の事項及び庶務事項の審議処理
④ 学校評価に関すること
⑤ 教職員の負担軽減対策に関する事項
⑥ 緊急事項及び軽易な件について職員会議に代わって審議をし，職員会議に報告する。

(校長)，◎ ・ (教頭)， (事務長)， (教務主)，
(進路主)， (生徒主)， (環境主)， (図情主)， (1年主)，
(2年主)， (3年主)， (国際主)

(2) 教育課程委員会・教科用図書選定委員会

- ア 組織 教頭(2)，教育課程係，進路ガイダンス部代表，各教科代表，(教科書係)
イ 委員長 教育課程係
ウ 任務 ① 教育課程の編成及び実施に関する事項の審議
② 転科，類型（文・理型）に関する事項の審議
③ 増加単位に関すること
④ 教科用図書に関すること
⑤ その他教育課程に関する調査，研究

・ (教頭)， (教育課程・理科)， (進路)， (数学)，
(国語)， (地公)， (保体)， (芸術)， (英語)， (情報)，
(家庭)

(3) 生徒ガイダンス委員会

- ア 組織 教頭(1)，生徒ガイダンス部主任，生徒ガイダンス部各係，
当該ホームルーム担任，学年主任，関係職員
イ 委員長 生徒ガイダンス部主任
ウ 任務 ① 生徒の懲戒に関する事項の審議及び指導措置
② 校内外における生活指導に関する事項の審議

(教頭)， (生徒主)， (1年主)， (2年主)， (3年主)，

(4) 推薦委員会・調査書委員会

- ア 組織 教頭(1)，進路ガイダンス部主任，進学係，3学年主任，当該ホームルーム担任，
必要に応じて関係職員
イ 委員長 教頭（世話係 進学係）
ウ 任務 ① 進学者，就職者の推薦についての審議処理
② 調査書に関すること

(教頭)， (進路主)， ・ (進路)， (3年主)，
当該ホームルーム担任

(5) 図書情報委員会

- ア 組 織 教頭(1), 図書情報部主任, 図書・情報部各係, 教務部, 各教科代表
イ 委員長 図書情報部主任
ウ 任 務 ① 図書館の運営及び図書資料の選定に関する事項の審議
② 視聴覚教室の運営及び視聴覚資料の選定に関する事項の審議
③ 演劇及び芸術鑑賞会に関する事項の審議
④ 文芸誌の作成・発行に関すること

(教頭), (図情主・情報), (教務), (図情・国語),
(数学), (理科), (地公), (英語), (保体),
(家庭), (芸術)

(6) 施設委員会

- ア 組 織 教頭(防火管理者), 事務担当者, 環境保健部主任, 保健体育科主任,
教務部セミナーハウス担当, 教務部渉外係
イ 委員長 環境保健部主任
ウ 任 務 ① 校地, 校舎, 施設の整備計画及び保全・防火・防災訓練に関すること
② 学校環境の整備, 緑化及び美化に関すること
③ 学校施設, 体育館等の運営及び使用に関すること
④ セミナーハウスの運営及び学校開放に関すること

(教頭), (事務), (環保主), (保体主), (教務・渉外)

(7) 国際交流委員会

- ア 組 織 教頭(1), 学年主任, 国際科主任, 教務部, 進路ガイダンス部,
生徒ガイダンス部
イ 委員長 国際科主任
ウ 任 務 ① 国際交流に関すること
② 海外留学・研修に関すること

(教頭), (1年主), (2年主), (3年主), (国際主)
(教務), (進路), (生徒)

(8) 内規検討委員会

- ア 組 織 教頭(1), 事務長, 教務内規係, 各部代表(教務部以外)
イ 委員長 教務内規係
ウ 任 務 ① 内規の改廃及び整備に関する事項の審議

(教頭), (事務長), (教務内規), (進路), (生徒),
(環保), (図情)

(9) 学校保健委員会

ア 組 織 校長，教頭(1)，事務長，保健主事，養護教諭，生徒ガイダンス部代表，安全係，各学年・教務部・保健体育科・環境保健部の各代表，学校医，学校歯科医，学校薬剤師，P T A会長・副会長，P T A保健体育部部长

イ 委員長 校長（世話係 保健主事）

ウ 任 務 ① 学校保健に関する調査研究
② 生徒・職員の安全及び健康の確保・推進

（校長），（教頭），（事務長），（保健主），（養護），
（生徒・安全係），（1年），（2年），（3年），（教務），
（保体），（環境），（学校医），（歯科医），（薬剤師），
（P T A会長），（P T A副会長），（P T A保健体育部部长）

(10) メイン行事実行委員会

ア 組 織 教頭(2)，事務長，事務担当者，教務部主任，行事係，生徒ガイダンス部主任，生徒会顧問，学年主任，その他関係職員

イ 委員長 教頭（世話係 行事係）

ウ 任 務 ① 行事を企画し，実施要領案を作成する
② 実施までの日程の検討
③ 練習日程等の作成

・（教頭），（事務長），（教務主），（教務行事），
（生徒主），（生徒会），（1年主），（2年主），（3年主）

(11) 学力向上対策委員会

ア 組 織 教頭(1)，進路ガイダンス部主任，各学年主任，各教科代表

イ 委員長 教頭

ウ 任 務 ① 学力向上に関する調査研究

（教頭），（進路主・国語），（1年主・数学），（2年主・英語），
（3年主・地公），（理科），（芸術），（情報），（保体），
（家庭）

(12) カウンセリング・中途退学対策委員会・いじめ防止対策委員会

ア 組 織 校長，教頭(1)，教育相談係，養護教諭，当該ホームルーム担任，学年主任，生徒ガイダンス部主任

イ 委員長 教育相談係

ウ 任 務 ① 不登校傾向の生徒や長欠者の指導
② 相談活動の計画・立案
③ 相談に関わる調査・研究
④ スクールカウンセラーや相談機関との連携
⑤ 中途退学対策に関すること
⑥ いじめ問題への対応と対策の検討

（校長），（教頭），（教育相談），（養護），（1年主），
（2年主），（3年主），（生徒主），当該ホームルーム担任

(13) 衛生委員会

- ア 組 織 校長，教頭(1)，事務長，保健主事，養護教諭，環境保健部主任，職員代表，産業医
- イ 委員長 教頭
- ウ 任 務 ① 職員の危険又は健康障害を防止するための措置
② 職員の安全又は衛生のための教育
③ 職員の健康診断の実施その他健康の保持増進のための措置
④ 公務上の災害の原因の調査及び再発防止に関すること
⑤ その他職員の安全及び健康の確保に必要な措置に関すること
- (校長)， (教頭)， (事務長)， (保健主)， (養護)，
(環境主)， (職員代表)， (産業医)

(14) 平和・人権・セクシャルハラスメント防止対策委員会

- ア 組 織 校長，教頭(1)，生徒ガイダンス部（ホームルーム係），学年主任，教育相談係，図書情報部，養護教諭
- イ 委員長 教頭（世話係 ホームルーム係）
- ウ 任 務 ① 人権意識の啓発活動
② 人権侵害と思われる行為や訴え等に関する調査，指導・助言
③ 「人権を考える日」の取り組みの指導・助言
④ 人権に関する情報，資料等の提供
⑤ 6・23（慰霊の日）の特設授業に関すること
⑥ 平和教育に関すること
- (校長)， (教頭)， (生徒ホームルーム)， (1年主)，
(2年主)， (3年主)， (教育相談)， (図情)， (養護)

(15) 学校取扱金検討委員会

- ア 組 織 教頭(1)，事務長，事務担当者，教務部主任，進路ガイダンス部主任，生徒ガイダンス部主任または代表，図書情報部代表，環境保健部主任，学年主任，各教科主任または代表(該当教科)，国際科主任，PTA事務，保護者代表(2名)
※必要に応じて教頭，事務長，該当部・学年・教科と調整
- イ 委員長 教頭
- ウ 任 務 ① 各部・各教科等の代表者へ「学校取扱金」扱いとする経費についての説明書を作成し配布する。
② 各部・教科等の代表者から出された，「学校取扱金審議依頼書」について審議する。
③ 取扱目的・取扱金額について審議・検討し，学校取扱金を決定する。
④ 学校取扱金一覧表を作成する。
- (教頭)， (事務長)， (事務)， (教務主)， (進路主)，
(生徒・家庭)， (図情)， (環境主)， (地公)， (1年主)，
(2年主)， (3年主)， (国語)， (保体)， (芸術)，
(国際主)， (PTA事務)， (保護者代表)

(16) 特別支援教育委員会

- ア 組 織 教頭(1), 養護教諭, 特別支援教育コーディネーター, 教務部主任, 学籍係,
生徒ガイダンス部主任, 当該学年主任, 当該ホームルーム担任, その他関係者
- イ 委員長 特別支援教育コーディネーター
- ウ 任 務 ① 特別な教育的支援を必要とする生徒の実態把握と支援方策の検討
② 該当生徒及び保護者, ホームルーム担任との連携
③ 関係機関との連携
④ その他

(教頭), (養護), (特支コーディネーター), (教務主),
(教務学籍), (生徒主), 当該学年主任, 当該ホームルーム担任

(17) お弁当検討委員会

- ア 組 織 教頭(1), 生徒ガイダンス部主任, 各学年代表, 養護教諭
- イ 委員長 生徒ガイダンス主任
- ウ 任 務 ① 生徒へのアンケート等で, 弁当業者に対する生徒の意見の集約
② 「持ち弁当率」調査
③ 栄養のバランス, 販売価格, 販売開始時間等, 契約内容に即した弁当を販売しているかどうかの委員会チェック
④ 次年度も契約を更新するかどうかの委員会の意見集約
⑤ 次年度に向けての契約方針の策定と業者対象の説明会
⑥ 契約書を提出した上で, 管理者立ち会いのもと, 業者との契約

(教頭), (生徒主), (1年), (2年), (3年),
(養護)

(18) 海外研修委員会

- ア 組 織 教頭(1), 1学年主任, 2学年主任, 1学年担任, 2学年担任,
生徒ガイダンス部代表
- イ 委員長 2学年主任
- ウ 任 務 海外研修に関する企画・実施

(教頭), (1年主), (2年主), 1学年担任, 2学年担任,
(生徒)

(19) 1学年生徒研修委員会

- ア 組 織 教頭(1), 1学年主任, 1学年担任, 生徒ガイダンス部(生徒会),
生徒指導1学年担当, 進路ガイダンス部代表
- イ 委員長 1学年主任
- ウ 任 務 宿泊研修の企画・実施

(教頭), (1年主), 1学年担任, (生徒会), (生徒1年担当),
(進路)

(20) キャリア・総合的な探究委員会

ア 組織 教頭(2)，総合的な探究担当(2)，事務長，1 学年主任，2 学年主任，3 学年主任
進路ガイダンス部(調査書担当)，
教務部教育課程係(教育課程に関することのみ)

イ 委員長 教頭

ウ 任 務 ①年間計画，実施及び検証

②総合的な探究の時間・道徳教育のプラン作成，年間計画，実施及び検証

・ (教頭)， (総探)， (事務長)， (1 年主)， (2 年主)，
(3 年主)， (調査書)， (教育課程)

(21) コンプライアンス委員会

ア 組 織 校長，教頭(2)，事務長，職員代表若干名

イ 委員長 職員代表の中から1人

ウ 任 務 不祥事防止のための綱紀粛正と服務規律の確保

(校長)， (教頭)， (事務長)， (職員代表)

(22) 派遣委員会

ア 組 織 教頭(1)，事務長，生徒ガイダンス部活動係，当該部活動顧問

イ 委員長 当該部活動顧問

ウ 任 務 ① 県外派遣等について派遣の可否を審議する

② 当該部活動顧問が委員を召集する

(教頭)， (事務長)， (生徒部活動)， 当該部活動顧問

(23) G I G A 委員会

ア 組 織 教頭(1)，図書情報部主任，生徒ガイダンス主任，各学年主任

イ 委員長 図書情報部主任

ウ 任 務 ① 学習端末（BYOD端末、G I G A端末）使用に関する事項の審議

② 学習端末（BYOD端末、G I G A端末）借用に関すること

(教頭)， (図情主)， (生徒主)， (1 年主)， (2 年主)，
(3 年主)

【8】校時表

	通常授業（５０分）	短縮授業（４５分）
１校時	８：１５～ ９：０５	８：１５～ ９：００
職員朝会 (生徒自主学習時間)	９：１５～ ９：２５	９：１０～ ９：２０
SHR	９：３０～ ９：４０	９：２５～ ９：３５
２校時	９：５０～１０：４０	９：４５～１０：３０
３校時	１０：５０～１１：４０	１０：４０～１１：２５
４校時	１１：５０～１２：４０	１１：３５～１２：２０
昼 食	１２：４０～１３：２５	１２：２０～１３：０５
５校時	１３：２５～１４：１５	１３：０５～１３：５０
６校時	１４：２５～１５：１５	１４：００～１４：４５
７校時	１５：２５～１６：１５	１４：５５～１５：４０
清 掃 (６校時)	１６：２０～１６：３０ (１５：２０～１５：３０)	１５：４５～１５：５５ (１４：５０～１５：００)
	職員会議 １５：３０～	

◆ ６校時で終了する時間 １，２年生：水 ３年生：火，水

□ 職員勤務時間 ８：１５～１６：４５（休憩４５分含む）

【9】 令和7年度使用教科書及び副教材

1 教科書一覧

教科	科目	発行者 番号	発行者	教科書 記号・番号	教科書名	使用 学年	使用学科
国語	現代の国語	143	筑摩	現国 712	現代の国語	1	全科
	言語文化	143	筑摩	言文 712	言語文化	1	全科
	論理国語	143	筑摩	論国 710	論理国語	2・3	全科
	古典探究	15	三省堂	古探 704	精選 古典探究 古文編	2・3	全科
	古典探究	15	三省堂	古探 705	精選 古典探究 漢文編	2・3	全科
地理 歴史	地理総合	46	帝国	地総 703	高等学校 新地理総合	1	全科
	地理総合	46	帝国	地図 702	新詳高等地図	1	全科
	歴史総合	46	帝国	歴総 706	明解 歴史総合	1	全科
	地理探究	46	帝国	地探 702	新詳 地理探究	2	文系・国際科選択
	日本史探究	2	東書	日探 701	日本史探究	2	文系・国際科選択
	世界史探究	2	東書	世探 701	世界史探究	2	文系・国際科選択
公民	政治経済	104	数研	政経 705	政治・経済	3	全科選択
	倫理	183	第一	倫理 705	高等学校 倫理	3	全科選択
	公共	183	第一	公共 710	高等学校 公共	2	全科
数学	数学Ⅰ	104	数研	数Ⅰ 712	数学Ⅰ	1	全科
	数学A	104	数研	数A 712	数学A	1	全科
	数学Ⅱ	104	数研	数Ⅱ 709	数学Ⅱ	1・2	全科
	数学B	104	数研	数B 710	数学B	2	全科
	数学Ⅲ	104	数研	数Ⅲ 708	数学Ⅲ	3	普通科理系選択
	数学C	104	数研	数C 708	数学C	3	全科
理科	物理基礎	104	数研	物基 707	物理基礎	1・2	普通科選択
	物理基礎	104	数研	物基 708	新編 物理基礎	3	国際科選択
	物理	104	数研	物理 706	物理	2・3	普通科理系選択
	化学基礎	183	第一	化基 711	高等学校 化学基礎	1・2	1年普通科 2年国際科
	化学	183	第一	化学 708	高等学校 化学	2・3	普通科理系選択
	生物基礎	61	啓林館	生基 706	i版 生物基礎	1・2	1・2年普通科選択 1年国際科
	生物	104	数研	生物 704	生物	2・3	普通科理系選択
	地学基礎	61	啓林館	地基 703	高等学校 地学基礎	2・3	2年普通科文系選択 3年国際科選択
保健体育	保健体育	183	第一	保体 703	高等学校 保健体育 Textbook	1	全科
	保健体育	183	第一	保体 704	高等学校 保健体育 Activity	1	全科
芸術	音楽Ⅰ	27	教芸	音Ⅰ 703	MOUSA 1	1	全科選択
	音楽Ⅱ	27	教芸	音Ⅱ 703	MOUSA 2	2	普通科文系選択
	美術Ⅰ	116	日文	美Ⅰ 702	高校生の美術 1	1	全科選択
	美術Ⅱ	38	光村	美Ⅱ 701	美術 2	2	普通科文系選択
	美術Ⅲ	38	光村	美Ⅲ 701	美術 3	3	普通科文系選択
	書道Ⅰ	17	教出	書Ⅰ 704	書道Ⅰ	1	全科選択
	書道Ⅱ	2	東書	書Ⅱ 701	書道Ⅱ	2	普通科文系選択
外国語	英語コミュニケーションⅠ	104	数研	CⅠ 715	BLUE MARBLE English CommunicationⅠ	1	全科
	論理・表現Ⅰ	2	東書	論Ⅰ 701	NEW FAVORITE English Logic and ExpressionⅠ	1	全科
	英語コミュニケーションⅡ	104	数研	CⅡ 715	BLUE MARBLE English CommunicationⅡ	2	全科
	論理・表現Ⅱ	2	東書	論Ⅱ 701	NEW FAVORITE English Logic and ExpressionⅡ	2	全科
	コミュニケーション英語Ⅲ	231	いいずな	CⅢ 721	New Rays English CommunicationⅢ	3	全科
家庭	家庭基礎	183	第一	家総 710	高等学校 家庭基礎 持続可能な未来をつくる	2	全科
情報	情報Ⅰ	7	実教	情Ⅰ 703	高校情報Ⅰ Python	1	全科

2 準教科書一覧

教科	科 目	準教科書名	著 者 名	発行所	価格	対象学年・学科等
外国語	フランス語	「ア・トン・トゥール」	大湾宗定／坂口勝弘	白水社	¥2,530	2年文系・国際科選択
	スペイン語	CD付 アニモ・コン・エル・エス・パニョール スペイン語をはじめよう！	寺沢セシリア恵子／高山バトリシア・ベレン	三修社	¥2,750	2年文系・国際科選択
	中国語	《最新2訂版》中国語はじめの一步	竹島金吾／尹景春／竹島毅	白水社	¥2,420	2年文系・国際科選択

3 副教材一覧

教科	科 目	副 読 本 名	著 者 名	発行所	価格	対象学年・学科等
国語	現代の国語 言語文化	新訂版 最新国語便覧	浜島書店編集部	浜島書店	¥990	1年全科
	現代の国語 言語文化	イラストとネットワーキングで覚える 現代文単語げんたん	井原勇一・土井論・柴田隆行	いっぴな書店	¥1,023	1年全科
	言語文化	読んで見て覚える古文単語315	武田博幸・靱森祥悟	桐原書店	¥990	1年全科
	言語文化	基礎から学ぶ解析古典文法三訂版	桐原書店編集部	桐原書店	¥737	1年全科
	言語文化	基礎から学ぶ解析古典文法三訂版 演習ノート	桐原書店編集部	桐原書店	¥462	1年全科
	言語文化	知識から文脈へ理解を深める精説漢文	谷本文男・小原広行	いっぴな書店	¥671	1年全科
	言語文化	知識から文脈へ理解を深める精説漢文 定着ノート	谷本文男	いっぴな書店	¥341	1年全科
	現代の国語 言語文化	グラusstエツプ現代文1.5 オールインワンスタイル	尚文出版編集部	尚文出版	¥748	1年全科
	言語文化	グラusstエツプ古典1.5 オールインワンスタイル	尚文出版編集部	尚文出版	¥770	1年全科
	現代の国語 言語文化	進研WINSTEP Division 高1国語 新課程版 VOL.1	小野共裕	(株)ベネッセ	¥450	1年全科
	現代の国語 言語文化	進研WINSTEP Division 高1国語 新課程版 VOL.2	小野共裕	(株)ベネッセ	¥450	1年全科
	現代の国語 言語文化	進研WINSTEP Division 高1国語 新課程版 VOL.3	小野共裕	(株)ベネッセ	¥450	1年全科
	現代の国語 言語文化	入試現代文へのアクセス基本編	荒川久志ほか	河合出版	¥1,026	1年全科
	現代の国語 言語文化	高校生のための語彙＋漢字2000	円満字二郎	筑摩書房	¥924	1年全科
	言語文化	助動詞・助詞・敬語・識別 入試対策強化 解釈力の超トレーニング	尚文出版編集部	尚文出版	¥528	1年全科
	論理国語	名作を味わう定番小説選	数研出版編集部 編	数研出版	¥374	2年全科
	論理国語 古典探究	大学入試 国語頻出問題 1200 五訂版	有座 俊史 編	いっぴな書店	¥1,430	2年全科
	古典探究	和歌る力がつくノート	尚文出版編集部 編	尚文出版	¥506	2年全科
	古典探究	改訂版 漢文重要語マスターノート	数研出版編集部 編	数研出版	¥374	2年全科
	論理国語 古典探究	進研WINSTEP Division 高2国語 Vol.1	出射 葉子 編	(株)ベネッセ	¥450	2年全科
	論理国語 古典探究	進研WINSTEP Division 高2国語 Vol.2	出射 葉子 編	(株)ベネッセ	¥450	2年全科
	論理国語 古典探究	進研WINSTEP Division 高2国語 Vol.3	出射 葉子 編	(株)ベネッセ	¥450	2年全科
	論理国語 古典探究	進研WINSTEP 現代文2 新課程版	清水 里子 編	(株)ベネッセ	¥660	2年全科
	論理国語 古典探究	進研WINSTEP 古典2 新課程版	出射 葉子 編	(株)ベネッセ	¥660	2年全科
	論理国語 古典探究	新版 大学入学共通テスト 準備演習 論理・文学編	数研出版編集部 編	数研出版	¥715	2年全科
	論理国語 古典探究	新版 大学入学共通テスト 準備演習 古文・漢文編	数研出版編集部 編	数研出版	¥715	2年全科
	論理国語	入試現代文へのアクセス発展編―改訂版―	河合塾講師荒川久志ほか	河合出版	¥1,026	2年全科
	論理国語 古典探究	総合版 共通テスト国語過去問題 令和3年～6年 プレテスト＋試作問題収録	尚文出版編集部	尚文出版	¥1,155	3年全科
	論理国語 古典探究	〈三訂新版〉共通テスト対策 国語完答32	共通テスト対策編集部	尚文出版	¥1,133	3年全科
	論理国語 古典探究	共通テスト対策 新しい第3の現代文 集中完答11	共通テスト対策編集部	尚文出版	¥748	3年全科

教科	科 目	副 読 本 名	著 者 名	発行所	価 格	対象学年・学科等
地理 歴史	歴史総合	明解歴史総合図説シンフォニア初訂版	帝国書院編集部	帝国書院	¥850	1年全科
	歴史総合	明解歴史総合ノート	帝国書院編集部	帝国書院	¥710	1年全科
	歴史総合	琉球・沖縄史探究	沖縄歴史教育研究会 編	東洋企画	¥1,000	1年全科
	世界史探究 世界史セミナー	要点マスター世界史探究 整理と演習	東京書籍編集部	東京書籍	¥920	2・3年選択
	世界史探究 世界史セミナー	最新世界史図説タペストリー 二十二訂版	帝国書院編集部	帝国書院	¥990	2・3年選択
	世界史セミナー 入試対策選択者	共通テスト対策【実力完成】直前演習 「歴史総合、世界史探究」	編集人 長村敦子	(株)ベネッセ	¥1,060	3年選択
	日本史探究	図説 日本史通覧	帝国書院編集部	帝国書院	¥1,020	2年選択 全科
	日本史探究	要点マスター日本史探究 整理と演習	東京書籍編集部	東京書籍	¥880	2・3年選択 全科
	日本史探究	日本史用語集	全国歴史教育研究協議会	(株)山川出版	¥1,012	2年推薦 電子辞書購入者 は不要
	日本史セミナー	ウイニングコンパス2025日本史の整理と演習	発行者 星沢卓也	とうほう	¥810	3年選択
	日本史セミナー 入試対策選択者	共通テスト対策【実力完成】直前演習 「歴史総合・日本史探究」	編集人 長村敦子	(株)ベネッセ	¥1,060	3年選択
	地理総合	25 地理総合演習ノート	九州高等学校地理教育研究会	(株)啓隆社	¥660	1年全科
	地理総合	新詳地理資料COMPLETE2025	帝国書院編集部	(株)帝国書院	¥1,030	1年全科
	地理探究	地理統計Plus2025年版	帝国書院編集部	(株)帝国書院	¥710	2年文系 3年理系選択
	文系地理セミナー 理系地理探究選択者	大学入学共通テスト対策 チェック&演習 地理-地理総合、地理探究	数研出版編集部	数研出版	¥924	3年選択
	「地理総合・地理探究」 入試対策選択者	共通テスト対策問題集 「地理総合・地理探究」	河合出版編集部	河合出版	¥1,200	3年選択
公民	倫理	改訂版 4ステージ演習ノート倫理	数研出版編集部	数研出版(株)	¥814	3年選択
	倫理	テオリア 最新倫理資料集	第一学習編集部	第一学習社	¥979	3年選択
	公共倫理 入試対策選択者	2025共通テスト対策【実力完成】 直前演習 公共、倫理	編集人 出射葉子	(株)ベネッセ	¥1,060	3年選択
	公共	ライブ！公共2025	帝国書院編集部	帝国書院	¥990	2年全科
	公共	学習事項の整理と問題 公共ノート	第一学習社編集部	第一学習社	¥814	2年全科
	政治経済	改訂版 4ステージ演習ノート政治経済	数研出版編集部	数研出版(株)	¥814	3年選択
	公共政治経済 入試対策選択者	2025共通テスト対策【実力完成】 直前演習 公共、政治・経済	編集人 出射葉子	(株)ベネッセ	¥1,060	3年選択
数学	数学Ⅰ・数学A	新課程 教科書傍用 4STEP 数学Ⅰ+A	数研出版編集部	数研出版	¥803	1年全科
	数学Ⅱ・数学B	新課程 教科書傍用 4STEP 数学Ⅱ+B +C[数列、統計的な推測、ベクトル]	数研出版編集部	数研出版	¥990	1年全科
	数学Ⅲ・応用数学	2026 駿台 共通テスト実戦問題 バックV 数学ⅠA 35	駿台文庫	駿台文庫	¥1,040	3年全科
	数学Ⅲ・応用数学	2026 駿台 共通テスト実戦問題 バックV 数学ⅡBC 35	駿台文庫	駿台文庫	¥1,040	3年全科
	数学Ⅲ・応用数学	2026 共通テスト対策【実力養成】 重要問題演習 数学	株式会社ベネッセ	(株)ベネッセ	¥1,060	3年全科
	数学Ⅲ・応用数学	2026 共通テスト対策【実力完成】 直前演習 数学ⅠA	株式会社ベネッセ	(株)ベネッセ	¥1,060	3年全科
	数学Ⅲ・応用数学	2026 共通テスト対策【実力完成】 直前演習 数学ⅡBC	株式会社ベネッセ	(株)ベネッセ	¥1,100	3年全科
	数学セミナーA	新課程 リンク数学演習ⅠA 受験編 a+b+c	数研出版編集部	数研出版	¥847	2年文系
	数学セミナーB	新課程 大学入試共通テスト対策 数学ⅠA+ⅡBC 上級演習PLAN120	数研出版編集部	数研出版	¥924	3年文系
	推薦図書	青チャート 数学Ⅲ+C	数研出版編集部	数研出版	¥2,431	3年理系
	推薦図書	青チャート 数学C	数研出版編集部	数研出版	¥1,430	3年文系

教科	科 目	副 読 本 名	著 者 名	発 行 所	価 格	対象学年・ 学科等
理 科	物理基礎	改訂版 リードα 物理基礎	数研出版編集部	数研出版	¥792	1・2年普通科選択 3年国際科選択
	物理	改訂版 リードα 物理	数研出版編集部	数研出版	¥979	2・3年理系選択
	物理基礎セミナー	大学入学共通テスト対策 チェック&演習 物理基礎	数研出版編集部	数研出版	¥836	3年文系選択
	物理セミナー	大学入学共通テスト対策 チェック&演習 物理 ※11月頃購入(進路Ⅰ期)	数研出版編集部	数研出版	¥1,001	3年理系選択
	推薦図書	大学入学共通テスト 物理基礎 単元別問題集※11月頃購入(進路Ⅰ期)	溝口真己・椎名泰司・近藤正士・細野香瑠奈 共著	駿台文庫	¥770	3年文系選択
	推薦図書	大学入学共通テスト 物理 単元別問題集	溝口真己・椎名泰司・近藤正士・細野香瑠奈 共著	駿台文庫	¥990	3年理系選択
	推薦図書	思考力・判断力・表現力を養う 物理考察問題集	数研出版編集部	数研出版	¥759	3年理系選択
	推薦図書	2025物理重要問題集 物理基礎・物理	数研出版編集部	数研出版	¥913	3年理系選択
	化学基礎	センサー化学基礎 4th Edition	啓林館編集部	啓林館	¥860	1年普通科 2年国際科
	化学	センサー化学 3th Edition	啓林館編集部	啓林館	¥920	2・3年理系 選択
	化学基礎セミナー	新課程大学入学共通テスト対策 チェック&演習 化学基礎※当初購入	数研出版編集部	数研出版	¥825	3年文系選択 3年国際科選択
	化学セミナー	新課程大学入学共通テスト対策 チェック&演習 化学※当初購入	数研出版編集部	数研出版	¥1,001	3年理系選択
	化学基礎セミナー	共通テスト対策【実力完成】直前演習 化学基礎 ※11月頃購入(進路Ⅰ期)	株式会社ベネッセ	(株)ベネッセ	¥960	3年選択
	化学セミナー	共通テスト対策【実力完成】直前演習 化学 ※11月頃購入(進路Ⅰ期)	株式会社ベネッセ	(株)ベネッセ	¥960	3年選択
	生物基礎	新課程版 スクエア 最新図説生物	松本洋介	第一学習社	¥1,001	1・2年普通科選択 1年国際科
	生物基礎	エッセンスノート 生物基礎 新課程対応	大森徹	啓林館	¥760	1・2年普通科選択 1年国際科
	生物	新課程 リードα 生物基礎＋生物	数研出版編集部	数研出版	¥1,111	2・3年理系選択
	生物基礎セミナー	大学入学共通テスト対策チェック&演習 生物基礎	数研出版編集部	数研出版	¥814	3年文系・ 国際科選択
	生物 生物セミナー	大学入学共通テスト対策チェック&演習 生物	数研出版編集部	数研出版	¥990	3年理系選択
	生物基礎セミナー	共通テスト対策【実力完成】直前演習 生物基礎※当初購入	株式会社ベネッセ	(株)ベネッセ	¥960	3年文系選択
	生物 生物セミナー	共通テスト対策【実力完成】直前演習 生物※当初購入	株式会社ベネッセ	(株)ベネッセ	¥960	3年理系選択
	生物基礎セミナー	共通テスト直前対策問題集 9生物基礎※11月頃購入(進路Ⅰ期)	河合出版編集部 編	河合出版	¥1,050	3年選択
	生物セミナー	共通テスト直前対策問題集 10生物※11月頃購入(進路Ⅰ期)	河合出版編集部 編	河合出版	¥1,200	3年選択
	地学基礎	2025セミナー地学基礎 ＋Libry	第一学習社編集部	第一学習社	¥1,353	2年文系選択 3年国際科選択
	地学基礎	サンダーイヤーNavi&トレーニング新訂版地学基礎	啓林館編集部	啓林館	¥620	2年文系選択 3年国際科選択
	地学基礎	二訂版ニューステージ地学図表	浜島書店編集部	浜島書店	¥950	2年文系選択 3年国際科選択
	地学基礎セミナー	大学入試共通テスト対策 チェック&演習 地学基礎	数研出版編集部	数研出版	¥858	3年文系 選択
	地学基礎 地学基礎セミナー	共通テスト対策【実力完成】直前演習 地学基礎	株式会社ベネッセ	(株)ベネッセ	¥960	3年文系・ 国際科選択

教科	科 目	副 読 本 名	著 者 名	発 行 所	価 格	対象学年・学科等
体育	保健	保健体育ノート	松本洋介	第一学習社	¥946	1年全科
芸術	音楽	Music Note	九州高等学校音楽研究会	啓隆社	¥650	1年全科 音楽選択
外国語	ディベート ディスカッションⅠ	GLOBAL ISSUES—An Introduction to Discussion Skills —	Garry Pearson 吉塚弘 他	成美堂	¥2,530	1年国際科
	英語コミュニケーションⅠ 総合英語Ⅰ	総合英語 Evergreen	川崎芳人 他	株式会社いっずな書店	¥1,870	1年全科
	英語コミュニケーションⅠ 総合英語Ⅰ	総合英語 Evergreen English Grammar 27 Lessons Updated	いっずな書店編集部	株式会社いっずな書店	¥781	1年全科
	英語コミュニケーションⅠ 総合英語Ⅰ	Data Base 4800 完成英単語・熟語	桐原書店編集部	桐原書店	¥1,265	1年全科
	英語コミュニケーションⅠ 総合英語Ⅰ	高校英語まるまるリスニングBOOK基礎英検3～準2級	木村達哉	三省堂	¥759	1年全科
	英語コミュニケーションⅡ 総合英語Ⅱ	4th Edition Vintage 英文法・語法	篠田重晃・米山達郎 編著	株式会社いっずな書店	¥1,705	2年全科
	英語コミュニケーションⅡ 総合英語Ⅱ	入試長文 最新頻出テーマ Change the World [Basic]入試基礎編	Paul Saito 編著	株式会社いっずな書店	¥880	2年全科
	英語コミュニケーションⅡ 総合英語Ⅱ	高校英語まるまるリスニングBOOK 標準 英検2級	木村達哉	三省堂	¥759	2年全科
	英語コミュニケーションⅡ 総合英語Ⅱ	大学入学共通テスト対策 本試験対応版 Listening Coach Final Stage	Listening Coach編集委員会	株式会社いっずな書店	¥825	2年全科
	英語コミュニケーションⅡ 総合英語Ⅱ	英文速読ドリル10minutes Level2	北尾謙治/北尾S.キャスリーン	Z会	¥704	2年全科
	英語コミュニケーションⅢ 総合英語Ⅲ	SKYWARD 最新入試英語 長文20選 CLOUDS	佐藤誠司	桐原書店	¥858	3年全科
	英語コミュニケーションⅢ 総合英語Ⅲ	Viewpoint Advanced 英文読解の着眼点15	CHART INSTITUTE	数研出版株式会社	¥539	3年全科
	英語コミュニケーションⅢ 総合英語Ⅲ	大学入学共通テストListeninig 15	鈴木希明他	株式会社いっずな書店	¥1,155	3年全科
	英語コミュニケーションⅢ 総合英語Ⅲ	大学入学共通テスト対策・オリジナル 問題共通テスト 英語40分ブレノート	数研出版編集部	数研出版株式会社	¥979	3年全科
	英語コミュニケーションⅢ 総合英語Ⅲ	共通テスト対策【実力完成】直前演習 英語(リーディング) 80 minutes×7	株式会社ベネッセ	(株)ベネッセ	¥1,060	3年全科
	英語コミュニケーションⅢ 総合英語Ⅲ	共通テスト対策【実力完成】直前演習 英語(リスニング) 30 minutes×7	株式会社ベネッセ	(株)ベネッセ	¥1,160	3年全科
	英語コミュニケーションⅢ 総合英語Ⅲ	大学入学共通テスト突破演習リスニング編	関正生・桑原雅弘	三省堂	¥979	3年全科
	上級英作文	Steady Steps to Writing 和文分析から始める英作文	星野 泰也	数研出版株式会社	¥605	2年普通科 選択
	Intensive English	大学入試長文シリーズ Front Runner ③	CHART INSTITUTE	数研出版株式会社	¥803	3年普通科 選択
	Intensive English	Simple Skills for English Writing	桂 邦彦	文英堂	¥748	3年普通科 選択
	時事英語	CNN Workbook Extended Course 2024 CD付き	岡野友美 他	朝日出版社	¥990	3年国際科
家庭	家庭基礎	2025最新生活ハンドブック 資料&成分表&ICT	第一学習社編集部	株式会社第一学習社	¥979	2年全科
情報	社会と情報	高校情報Ⅰ Python 学習ノート 新課程版	実教出版編修部	実教出版	¥670	1年全科
	推薦図書	進研WINSTEP 情報Ⅰ	株式会社ベネッセ	(株)ベネッセ	¥950	2・3年

【10】生徒調査

1 出身中学校別生徒数

中学校名	1 学年			2 学年			3 学年			合計		
	男	女	計	男	女	計	男	女	計	男	女	計
伊是名		1	1								1	1
今帰仁	1	1	2							1	1	2
大宜味					1	1					1	1
本部					1	1					1	1
屋部		3	3				1		1	1	3	4
名護		1	1		2	2	4	2	6	4	5	9
東江								1	1		1	1
大宮		1	1								1	1
宜野座		1	1					1	1		2	2
金武		1	1								1	1
伊江	1		1							1		1
うんな				1	1	2	1		1	2	1	3
伊波		1	1		1	1					2	2
与勝緑が丘				1		1		1	1	1	1	2
読谷								3	3		3	3
コザ								1	1		1	1
越來	1		1							1		1
宮里		1	1	1		1				1	1	2
沖縄東								1	1		1	1
美東		2	2								2	2
北谷					1	1		1	1		2	2
桑江					1	1		1	1		2	2
嘉数	1	4	5	2	1	3	1	4	5	4	9	13
宜野湾		5	5		1	1		3	3		9	9
真志喜	1	1	2		4	4	1	5	6	2	10	12
中城	1		1		1	1		2	2	1	3	4
北中城					1	1					1	1
西原	1	6	7	2	2	4	3	3	6	6	11	17
西原東		3	3	2	1	3	1	4	5	3	8	11
浦添	5	4	9	5	8	13	8	7	15	18	19	37
仲西	10	14	24	9	10	19	11	17	28	30	41	71
神森	9	11	20	4	10	14	3	13	16	16	34	50
港川	6	18	24	3	13	16	4	19	23	13	50	63
浦西	3	5	8	1	6	7	3	3	6	7	14	21
安岡	12	17	29	18	21	39	6	29	35	36	67	103
首里	10	10	20	4	1	5	3	9	12	17	20	37
真和志	2	4	6		2	2	2	1	3	4	7	11
石田	3	5	8	4	6	10	2	3	5	9	14	23
松城		1	1		3	3	1	2	3	1	6	7
那覇	5	4	9	2	11	13	5	8	13	12	23	35
上山	2	4	6	1	3	4	1	10	11	4	17	21
寄宮	5	2	7	2	2	4	2	3	5	9	7	16
神原		5	5	2		2	1	7	8	3	12	15
古蔵	2	2	4	1	8	9	1	3	4	4	13	17
小禄	5	9	14	2	12	14		6	6	7	27	34
松島	7	14	21	3	9	12	7	15	22	17	38	55

中学校名	1 学年			2 学年			3 学年			合計		
	男	女	計	男	女	計	男	女	計	男	女	計
城北	3	5	8	4	7	11		4	4	7	16	23
鏡原	8	13	21	2	12	14	2	5	7	12	30	42
仲井真	2	8	10	1	6	7	1	7	8	4	21	25
球美				1		1				1		1
金城	4	6	10	5	10	15	3	5	8	12	21	33
石嶺		4	4	2	4	6	1	5	6	3	13	16
豊見城		4	4	1	6	7	2	10	12	3	20	23
豊崎		4	4								4	4
長嶺	1	1	2	1	2	3		1	1	2	4	6
伊良波		2	2	4	6	10		2	2	4	10	14
兼城	1		1							1		1
高嶺		1	1				1		1	1	1	2
糸満		2	2		2	2		1	1		5	5
三和				1	1	2				1	1	2
西崎		2	2		1	1	1	1	2	1	4	5
潮平		2	2		2	2	2		2	3	3	6
玉城		2	2		1	1		2	2		5	5
知念								1	1		1	1
久高				1	1	2		2	2	1	3	4
佐敷	1	1	2	1	1	2	1	2	3	3	4	7
大里		1	1	1	3	4				1	4	5
東風平		2	2	3	2	5	1	3	4	4	7	11
具志頭					1	1					1	1
与那原	1	1	2	2	6	8	1	2	3	4	9	13
南風原	1	4	5		5	5	1	6	7	2	15	17
座間味	1		1							1		1
渡嘉敷					1	1		1	1		2	2
南星	1	3	4				1	1	2	2	4	6
平良								2	2		2	2
北								1	1		1	1
久松					1	1					1	1
久辺		1	1								1	1
多良間		1	1		1	1					2	2
石垣							1		1	1		1
大原					2	2		1	1		3	3
船浦					1	1					1	1
琉大附	4	6	10	6	8	14	4	10	14	14	24	38
アミークス		1	1		3	3					4	4
県外		1	1	3	1	4		4	4	3	6	9
総 計	121	239	360	109	241	350	95	267	362	326	746	1072

2 卒業生の進路状況

(令和7年3月31日現在)

国公立大学・短期大学	人数
岩手大	1
東北大	1
筑波大	4
埼玉大	7
千葉大	2
お茶の水女子大	2
電気通信大	1
東京外大	3
東京学芸大	2
一橋大	1
横浜国立大	4
富山大	1
山梨大	1
信州大	1
静岡大	1
名古屋大	1
大阪大	3
神戸大	2
鳥取大	3
島根大	1
岡山大	5
広島大	2
徳島大	1
愛媛大	1
九州大	2
九州工大	4
福岡教育大	2
長崎大	3
大分大	3
宮崎大	1
鹿児島大	1
琉球大	90
茨城県立医療大	2
埼玉県立大	1
東京都立大	2
川崎市立看護大	1
横浜市立大	3
新潟県立大	1
岐阜薬大	1
名古屋市立大	1
福知山公立大	1
京都府立大	1
大阪公立大	5
兵庫県立大	2
北九州市立大	2
福岡女子大	1
長崎県立大	2
沖縄県立看護大	6
名桜大	2
沖縄県立芸大	1
計	192

私立大学・短期大学	人数
北海道医療大	1
つくば国際大	2
国際医療福祉大	1
獨協大	2
東都大	1
麗澤大	1
和洋女子大	1
青山学院大	1
桜美林大	2
学習院大	1
慶応大	1
国際基督教大	2
芝浦工大	1
順天堂大	1
上智大	1
昭和薬大	1
専修大	7
創価大	1
大東文化大	1
中央大	4
帝京大	1
東海大	1
東京経大	1
東京工科大	2
東京農大	1
東京理大	2
東洋大	4
日本大	2
法政大	12
明治大	7
立教大	8
早稲田大	4
神奈川大	3
帝京科学大	1
岐阜医療科学大	1
愛知学院大	1
中京大	1
名城大	2
京都産業大	3
同志社大	3
立命館大	1
龍谷大	6
追手門学院大	1
関西大	3
近畿大	4
関西学院大	2
神戸学院大	1
武庫川女子大	1
岡山理大	2
川崎医療福祉大	1
徳島文理大	1

九州産大	1
西南学院大	2
福岡大	5
純真学園大	1
福岡看護大	1
福岡国際医福大	1
長崎国際大	1
立命館アジア大	3
ドワンゴ学園ZEN大学	1
沖縄大	11
沖縄国際大	7
計	150

文科省管轄外大学校等	人数
防衛大学校	2
計	2

その他	人数
県外専門学校等	4
東京外国語専門学校	1
角川アニメアカデミー	1
総合学園ヒューマンアカデミー	1
九州医学技術専門学校	1
県内専門学校等	9
沖縄看護専門学校	6
浦添看護学校	1
沖縄統合医療学院	2
留学等	6
漢陽大学	1
梨花女子大学	1
ソウル市立大学	1
崇実大学	1
韓国外国語大学	1
逢甲大学	1
就職	0
計	19

総計	363
----	-----

3 進路希望調査

(2025年4月10日現在)

学年	国公立大学				私立大学		専門学校		就職		未定 その他		合計
	文系		理系										
	男子	女子	男子	女子	男子	女子	男子	女子	男子	女子	男子	女子	
1	24	62	50	67	3	10	2	1	0	0	40	91	350
2	28	111	55	62	4	16	0	0	0	0	11	35	322
3	30	105	48	84	8	38	0	1	0	1	5	28	348
計	82	278	153	213	15	64	2	2	0	1	56	154	1020

4 通学時間等調査

(1) 登校時の通学方法

学年	徒歩	自家用車	自転車	バス	モノレール	タクシー	その他	合計
1	65	114	19	63	88	0	1	350
2	57	130	25	52	57	0	1	322
3	65	158	28	53	44	0	0	348
計	187	402	72	168	189	0	2	1020

(2) 下校時の通学方法

学年	徒歩	自家用車	自転車	バス	モノレール	タクシー	その他	合計
1	80	45	19	104	100	1	1	350
2	82	69	24	63	83	0	1	322
3	89	79	26	88	65	0	1	348
計	251	193	69	255	248	1	3	1020

(3) 登校時の所要時間

学年	30分未満	30～60分	60～90分	90～120分	120分以上	合計
1	154	168	23	4	1	350
2	160	137	21	3	1	322
3	204	130	12	2	0	348
計	518	435	56	9	2	1020

(4) 下校時の所要時間

学年	30分未満	30～60分	60～90分	90～120分	120分以上	合計
1	113	189	43	4	1	350
2	123	150	38	9	2	322
3	153	152	39	4	0	348
計	389	491	120	17	3	1020

(5) 住居の形態

学年	自宅	親戚の家	賃貸アパート	その他(下宿など)	合計
1	283	6	56	5	350
2	276	4	36	6	322
3	311	2	30	5	348
計	870	12	122	16	1020

*調査日欠席者等は除く。

【11】部・同好会 顧問割り当て一覧

(2025年4月21日現在)

番号	部・同好会名	部活動顧問		
1	男子バレーボール部			
2	女子バレーボール部			
3	男子バスケットボール部			
4	女子バスケットボール部			
5	卓球部（男女）			
6	男子サッカー部			
7	女子サッカー部			
8	男子バドミントン部			
9	女子バドミントン部			
10	女子ソフトボール部			
11	男子空手道部			
12	女子空手道部			
13	陸上競技部（男女）			
14	男子ハンドボール部			
15	女子ハンドボール部			
16	男子硬式テニス部			
17	女子硬式テニス部			
18	水泳部（男女）			
19	野球部			
20	女子アーチェリー部（R7閉部予定）			
21	なぎなた部（R7閉部予定）			
22	男子ソフトテニス部			
23	女子ソフトテニス部			
24	相撲同好会			
25	ボウリング同好会			
26	ダンス部			
27	吹奏楽部			
28	合唱部			
29	放送部			
30	映画研究部			
31	英語ディベート部			
32	軽音部			
33	茶道部			
34	クッキング部			
35	書道部			
36	競技かるた部			
37	囲碁・将棋部			
38	ボランティア部			
39	社会研究部			
40	自然科学部			
41	文芸部			
42	美術部			
43	写真同好会（R7部昇格予定）			
44	クイズ同好会			
45	クリエイティブ同好会			

【12】令和7年度年間行事計画

令和7年度 年間行事計画 4月＜生徒用＞(案)

沖縄県立那覇国際高等学校

日 曜	生徒関係	学年	授 業 実 施 計 画							
			1	2	3	4	5	6	7	計
1 火	学年始休業日(～4/6)									
2 水										
3 木	空調設備点検① 貯水槽点検・清掃									
4 金	新入生制服販売(体育館13:00～16:00) 新入生教科書販売(セミナー13:00～16:00) 4月分校納金納入期限(1年) 空調設備点検②									
5 土										
6 日										
7 月	1学期始業式・第28回入学式 2・3年:行L行行(行/始業式・入学式準備・清掃) 1年:行行L(行/入学式) 新入生顔写真撮影 PTA入会式 保健調査票回収(全学年)	1 2 3	／ 行 ／	／ L ／	／ 行 ／	／ 行 ／	行 ／ ／	行 ／ ／	L ／ ／	1 1
8 火	1年:1行行45LL((行/新入生オリエンテーション)(L/HR役員・体育祭役員選出・キャリア)) 2・3年:12645LL(L/HR役員・体育祭役員選出・キャリア) 国際科新入生歓迎会(L:1校時:体育館) 1年ICTサポーター研修会 体育祭第1回生徒運営委員会	1 2 3	○ 火1 ○ 火1	行 火2 ○ 火2	行 火6 ○ 火6	○ 火4 ○ 火4	○ 火5 ○ 火5	L L L L	L L L L	5 7
9 水	第1回過年度追試申込み～11日(金)	全	○	○	○	○	○	○	○	6
10 木	第1回スタディーサポート(1・2年/必) 尿検査① 人権の日 自転車通学者安全講習会(1年生・新規)	1 2 3	● ○ ○	● ○ ○	● ○ ○	● ○ ○	● ○ ○	● ○ ○	● ○ ○	7 7 7
11 金	金1234L行行 3学年集会① 尿検査② L:結団式(5校時) 行:HR役員認証式・部紹介 全体清掃 自転車通学者安全講習会(2・3年生)	全	○	○	○	○	L	行	行	5
12 土	総合学力記述模試(3年/必)									
13 日										
14 月	放課後自学自習室利用開始(全学年)	全	○	○	○	○	○	○	○	7
15 火	1・2年:火123456/木7 3年:火123456 2学年集会① Jasso書類配布(3年1～3組) 授業料納入期限	1 2 3	○ ○ ○	○ ○ ○	○ ○ ○	○ ○ ○	○ ○ ○	○ ○ ○	○ ○ ○ 木7	7 6
16 水	Jasso書類配布(3年4～6組) 1学年集会①	全	○	○	○	○	○	○	○	6
17 木	木123L●●●● L:体育祭について① ●:内科検診・視力検査 Jasso書類配布(3年7～9組)	全	○ 木1	○ 木2	○ 木3	L	●	●	●	7
18 金	L:新入生歓迎行事選手選出 少年を守る日	全	○	○	○	○	○	○	L	7
19 土	地域教育の日									
20 日	家庭の日									
21 月	2・3年前期放課後講座開始(～9/22) 4月分校納金納入期限(2年・3年)	全	○	○	○	○	○	○	○	7
22 火	3年●:奨学金講演会(7校時:体育館)	1 2 3	○ ○ ○	○ ○ ○	○ ○ ○	○ ○ ○	○ ○ ○	○ ○ ○	総 ●	7 7
23 水	尿検査(2次)①	全	○	○	○	○	○	○	○	6
24 木	2・3年:木1256347 1年総●:生徒研修① 尿検査(2次)②	1 2 3	総 木1	総 木2	● 木5	● 木6	● 木3	● 木4	● 木7	7 7
25 金	1年総●:生徒研修② 2・3年行:遠足	1 2 3	総 行	総 行	● 行	● 行	● 行	● 行	● 行	7
26 土										
27 日										
28 月	月123L●●●● L:生徒総会について ●:新体力テスト(雨天時は別案)	全	○ 月1	○ 月2	○ 月3	L	●	●	●	7
29 火	昭和の日									
30 水	生徒会主催新入生歓迎球技大会	全	●	●	●	●	●	●	●	6
備 考							1年	2年	3年	
							授業 日数	月 累計	18 18	17 17
							授業 時数	月 累計	112 112	107 107
	○:50分授業 △:45分授業 ▽:40分授業 ●:特別授業 ※:テスト L:LHR 総:総合探究 行:行事 /:カット								99 99	

令和7年度 年間行事計画 5月＜生徒用＞(案)

沖縄県立那覇国際高等学校

日 曜	生徒関係	学 年	授 業 実 施 計 画									
			1	2	3	4	5	6	7	計		
1	木	1年:心電図・胸部レントゲン検査(9:00～4校時授業と並行) 3年進路集会①(6月模試に向けて)		全	○	○	○	○	○	○	○	7
2	金			全	○	○	○	○	○	○	／	6
3	土	憲法記念日										
4	日	みどりの日										
5	月	こどもの日										
6	火	振替休日(みどりの日)										
7	水			全	○	○	○	○	○	○		6
8	木	国内研修参加者説明会①(放課後)		全	○	○	○	○	○	○	○	7
9	金	金1L23456 統一LHR:薬物乱用防止講話(50分) 2学年集会② 全体清掃		全	○ 金1	L 金2	○ 金3	○ 金4	○ 金5	○ 金6	○	7
10	土	月456行7 PTA総会(案1) 行:総会準備 5校時(体育館授業調整):授業参観 授業料納入期限 人権の日		全	○ 月4	○ 月5	○ 月6	行 月7	○	／	／	4
11	日	母の日										
12	月	振替休日(PTA総会)										
13	火	3学年集会② 2年総:第1回必修小論文模試事前学習		1 2 3	○ ○ ○	○ ○ ○	○ ○ ○	○ ○ ○	○ ○ ○	○ ○ ○	総	7 6
14	水	1学期中間考査① エンカレッジ事業説明集会 制服出張販売1日目(放課後)		全	※	※	※	※	／	／		4
15	木	1学期中間考査② 1・2年類型・選択科目説明会① 制服出張販売2日目(放課後) 行:県総体推戴式 部活動全体集会		全	※	※	※	※	行	／	／	4
16	金	1学期中間考査③ 1・2年類型・選択科目説明会② 3年先行実施		1 2 3	※ ※ ※	※ ※ ※	※ ※ ※	／ ／ ／	／ ／ ／	／ ／ ／		4 4
17	土	大学入学共通テスト模試(3年/必) 地域教育の日										
18	日	家庭の日										
19	月	月1●345L/ ●:生徒会長選挙 L:セラプラス 二者面談① 第1回過年度追認考査① 体育祭運営委員生徒職員顔合わせ(放課後)		全	○ 月1	● 月3	○ 月4	○ 月5	L	／		6
20	火	1・2年:火12346総/ 3年火12346L 第1回必修小論文模試60分(2年:総、3年:L) 二者面談② 第1回過年度追認考査②		1 2 3	○ 火1 ○ 火1 ○ 火1	○ 火2 ○ 火2 ○ 火2	○ 火3 ○ 火3 ○ 火3	○ 火4 ○ 火4 ○ 火4	○ 火6 ○ 火6 ○ 火6	総 小論文 L 小論文	／ ／ ／	6 6 6
21	水	1学年集会②		全	○	○	○	○	○	○		6
22	木	木567L●●● L:体育祭について② ●:歯科検診・身体測定・聴力検査 二者面談③		全	○ 木5	○ 木6	○ 木7	L	●	●	●	7
23	金	金123456/ 二者面談④ 高校総体総合開会式		全	○	○	○	○	○	○	／	6
24	土	高校総体① 県高P連総会・安全振興会定時総会										
25	日	高校総体②										
26	月	月12567 体育祭練習① 二者面談⑤		全	○ 月1	○ 月2	○ 月5	○ 月6	○ 月7	●	／	6
27	火	1・2年:火1256総 3年:火12563 体育祭練習② 二者面談⑥ 3年:総合型・学校推薦型希望者オリエンテーション(放課後)		1 2 3	○ 火1 ○ 火1 ○ 火1	○ 火2 ○ 火2 ○ 火2	○ 火5 ○ 火5 ○ 火5	○ 火6 ○ 火6 ○ 火6	○ 火3	●	／	6 6 6
28	水	1・2年:水12345 3年:水1●345 体育祭練習③ 3年●:進路講演会(2校時:4月模試振り返り)		1 2 3	○ 水1 ○ 水1 ○ 水1	○ 水2 ● 水2 ○ 水2	○ 水3 ○ 水3 ○ 水3	○ 水4 ○ 水4 ○ 水4	○ 水5 ○ 水5 ○ 水5	○ 水5 ○ 水5 ○ 水5	●	6 6 6
29	木	木12345 体育祭練習④ 二者面談⑦ 1年進路集会①		全	○ 木1	○ 木2	○ 木3	○ 木4	○ 木5	○ 木5	●	／ 6
30	金	金12356 体育祭練習⑤ 二者面談⑧ 歯科検診(第2候補)		全	○ 金1	○ 金2	○ 金3	○ 金5	○ 金6	○ 金6	●	／ 6
31	土	第1回英検(1次)英語科										
備 考												
○:50分授業 △:45分授業 ▽:40分授業 ●:特別授業 ※:テスト L:LHR 総:総合探究 行:行事 /:カット												

令和7年度 年間行事計画 6月<生徒用>(案)

沖縄県立那覇国際高等学校

日 曜	生徒関係	学年	授 業 実 施 計 画							
			1	2	3	4	5	6	7	計
1 日										
2 月	月12347 体育祭練習⑥⑦ 1年放課後講座 開始(9/19まで) 3年生二者面談追加日	全	○ 月1	○ 月2	○ 月3	○ 月4	○ 月7	●	●	7
3 火	1・2年:火2345総 3年:火23456 体育祭練習⑧⑨	1	○ 火2	○ 火3	○ 火4	○ 火5	総	●	●	7
		3	○ 火2	○ 火3	○ 火4	○ 火5	○ 火6	●	●	7
4 水	水12346 体育祭練習⑩	全	○ 水1	○ 水2	○ 水3	○ 水4	○ 水6	●		6
5 木	木1●567(1～4校時:45分授業) 2校時●:生徒総会(60分) 体育祭練習⑪⑫	全	△ 木1	●	△ 木5	△ 木6	○ 木7	●	●	7
6 金	体育祭予行演習(終日) 全体清掃	全	●	●	●	●	●	●	●	7
7 土	第1回駿台全国記述模試(全学年/希)									
8 日										
9 月	月34567 体育祭練習⑬⑭ 第1回いじめアンケート(6/9～6/13)	全	○ 月3	○ 月4	○ 月5	○ 月6	○ 月7	●	●	7
10 火	1・2年:木1234総 3年:木12346 体育祭練習⑮⑯ 3学年集会③ 人権の日 授業料納入期限 6月分校納金納入期限	1	○ 木1	○ 木2	○ 木3	○ 木4	総	●	●	7
		3	○ 木1	○ 木2	○ 木3	○ 木4	○ 木6	●	●	7
11 水	金12456 体育祭練習⑰⑱	全	○ 金1	○ 金2	○ 金4	○ 金5	○ 金6	●	●	7
12 木	体育祭準備(終日) 第1回小論文模試(桐原/3年/希/放)	全	●	●	●	●	●	●	●	7
13 金	第11回体育祭・後夜祭・野球部推戴式 生徒会役員認証式	全	行	行	行	行	行	行	行	
14 土	全国高校野球選手権沖縄大会									
15 日	父の日 家庭の日									
16 月	月124567/ 月124567/	全	○ 月1	○ 月2	○ 月4	○ 月5	○ 月6	○ 月7	／	6
17 火	1・2年:火1L3456総 3年:火1L3456行 2学年集会③ 3年行:進路検討会資料作成 統一LHR:交通安全講話	1	○ 火1	L	○ 火3	○ 火4	○ 火5	○ 火6	総	7
		3	○ 火1	L	○ 火3	○ 火4	○ 火5	○ 火6	行	6
18 水	1・2年:水1総3456 3年:水1L3456 第2回過年度追試申込み(～6/20) 慰霊の日に向けての学習会(1・2年総、3年L)	1	○ 水1	総	○ 水3	○ 水4	○ 水5	○ 水6		6
		3	○ 水1	L	○ 水3	○ 水4	○ 水5	○ 水6		6
19 木	1学年集会③ 国内研修参加者説明会②(放課後) 九州高等学校PTA連合会沖縄大会①	全	○	○	○	○	○	○	○	7
20 金	3点セット生徒提出締切(9月まで出願の総合型選抜) 第11回体育祭予備日 少年を守る日 九州高等学校PTA連合会沖縄大会②	全	○	○	○	○	○	○	L	7
21 土	地域教育の日									
22 日										
23 月	慰霊の日									
24 火		1	○	○	○	○	○	○	総	7
		3	○	○	○	○	○	○		6
25 水	1学期期末考査①	全	※	※	※	※	／	／		4
26 木	1学期期末考査② 1年ブレザー採寸(午後)	全	※	※	※	※	／	／	／	4
27 金	1学期期末考査③	全	※	※	※	※	／	／	／	4
28 土	総合学力記述模試(3年/必) ベネッセ総合学カテスト(1・2年/必)									
29 日										
30 月	成績処理のための40分授業(～7/4:5日間)	全	▽	▽	▽	▽	▽	▽	▽	7
備 考							1年	2年	3年	
							授業 日数	月 累計	21 21	20 57
							授業 時数	月 累計	127 356	127 351
							20 57	119 334		

○:50分授業 △:45分授業 ▽:40分授業 ●:特別授業 ※:テスト L:LHR 総:総合探究 行:行事 /:カット

令和7年度 年間行事計画 7月＜生徒用＞(案)

沖縄県立那覇国際高等学校

日 曜		生徒関係	学 年	授 業 実 施 計 画								
				1	2	3	4	5	6	7	計	
1	火	成績処理のための40分授業(～7/4:5日間)	1 2 3	▽	▽	▽	▽	▽	▽	総	7	
2	水		全	▽	▽	▽	▽	▽	▽		6	
3	木		全	▽	▽	▽	▽	▽	▽	▽	7	
4	金	1・2年L(50分):進路のしおり読み合わせ 3年L(50分):小論文講演会(候補日①) 全体清掃	全	▽	▽	▽	▽	▽	▽	L	7	
5	土											
6	日											
7	月		全	○	○	○	○	○	○	○	7	
8	火	1年:火1234総総総 2年:火12346総総 3年:火12346L 1学年集会④ 小論文書き方講座(1年:5～7校時) 第1回小論文リポート回(2年:総、3年60分:L)	1 2 3	○ 火1	○ 火2	○ 火3	○ 火4	○ 火6	○ 火6	総 L	7 7 6	
9	水	水2●●●56 校内弁論大会(●:2～4校時)	全	○ 水2	●	●	●	○ 水5	○ 水6		6	
10	木	3学年集会④ 高校生代表者会議・ちゅらマナーアップフォーラム 授業料納入期限 人権の日	全	○	○	○	○	○	○	○	7	
11	金	国際科1年英語集中研修、2年普通科英語研修 3年L:共通テスト電子出願システム説明会(仮) 1・2年L:2学期HR役員選出	全	○	○	○	○	○	○	L	7	
12	土	数学検定①										
13	日	琉大オープンキャンパス(希望者)										
14	月	月123467/	全	○ 月1	○ 月2	○ 月3	○ 月4	○ 月6	○ 月7	/	6	
15	火	1・2年:火1●●●56総 3年:火1●●●56 校内英語弁論大会(●:2～4校時)	1 2 3	○ 火1	●	●	●	○ 火5	○ 火6	総	7 6	
16	水	2学年集会④	全	○	○	○	○	○	○		6	
17	木	1・2年:木125634/ 3年:木1256L 3年先行実施(飛躍タイム:受験カード、5.6校時:数学 ②、情報Ⅰ)	1 2 3	○ 木1	○ 木2	○ 木5	○ 木6	○ 木3	○ 木4	/	6 5	
18	金	3年L:2学期HR役員選出	全	○	○	○	○	○	○	L	7	
19	土	河合全統共通テスト模試(3年/必) 地域教育の日										
20	日	家庭の日										
21	月	海の日										
22	火	1・2年:火123総 3年:火1234 三者面談① 第2回過年度追認考査① 夏期前期希望者講座開始(～7/31) 第1回校内大学説明会① 第1回大学別模試(3年/希)①	1 2 3	○ 火1	○ 火2	○ 火3	総 火4	/	/	/	4 4	
23	水	1・2年:水123総 3年:水1234 三者面談② 第2回過年度追認考査② 第1回校内大学説明会② 第1回大学別模試(3年/希)②	1 2 3	○ 水1	○ 水2	○ 水3	総 水4	/	/		4 4	
24	木	1・2年:木567総 3年:木5674 三者面談③ 第1回校内大学説明会③ 第1回大学別模試(3年/希)③	1 2 3	○ 木5	○ 木6	○ 木7	総 木4	/	/	/	4 4	
25	金	金56行L 行:1学期終業式 三者面談④ 第1回校内大学説明会④ 第1回大学別模試(3年/希)④	全	○ 金5	○ 金6	行	L	/	/	/	3	
26	土	夏季休業日(～8/25)										
27	日											
28	月	三者面談⑤										
29	火	三者面談⑥										
30	水	三者面談⑦										
31	木	三者面談⑧ 夏期前期希望者講座 終了 3点セット生徒提出締切(学校型推薦)										
備 考	那覇国際高校1学年博物館研修(夏期課題学習)							1年	2年	3年		
								授業 日数	月 累計	18 77	18 77	18 75
								授業 時数	月 累計	108 464	108 459	104 438
	○:50分授業 △:45分授業 ▽:40分授業 ●:特別授業 ※:テスト L:LHR 総:総合探究 行:行事 /:カット											

令和7年度 年間行事計画 8月＜生徒用＞(案)

沖縄県立那覇国際高等学校

日	曜	生徒関係	学年	授 業 実 施 計 画							
				1	2	3	4	5	6	7	計
1	金										
2	土										
3	日										
4	月	電気設備点検(停電あり) 害虫駆除									
5	火	消防設備点検									
6	水	学校閉庁日①									
7	木	学校閉庁日②									
8	金	学校閉庁日③									
9	土										
10	日	人権の日									
11	月	山の日									
12	火	空調設備点検①									
13	水	空調設備点検②									
14	木										
15	金	少年を守る日									
16	土	地域教育の日									
17	日	家庭の日									
18	月	夏期後期希望者講座 開始(～8/22)									
19	火										
20	水										
21	木	全国高等学校PTA連合会三重大会									
22	金	夏期後期希望者講座 終了 全国高等学校PTA連合会三重大会									
23	土										
24	日										
25	月										
26	火	1・2年:行/火23456総 3年:行/火23456 行:2学期始業式・2学期HR役員認証式 全体清掃	1 2 3	行 行	△ △	△ △	△ △	△ △	△ △	総	6 5
27	水		全	○	○	○	○	○	○		6
28	木	第2回スタディーサポート(1・2年/必) 3年:木1234567	1 2 3	● ○	● ○	● ○	● ○	● ○	● ○	● ○	7 7
29	金		全	○	○	○	○	○	○	L	7
30	土										
31	日										
備 考	那覇国際高校1学年博物館研修(夏期課題学習)						1年	2年	3年		
				授業 日数	月 累計	4 81	4 81	4 79			
				授業 時数	月 累計	26 490	26 485	25 463			
				○:50分授業 △:45分授業 ▽:40分授業 ●:特別授業 ※:テスト L:LHR 総:総合探究 行:行事 /:カット							

令和7年度 年間行事計画 9月＜生徒用＞(案)

沖縄県立那覇国際高等学校

日 曜		生徒関係	学年	授 業 実 施 計 画								
				1	2	3	4	5	6	7	計	
1	月	教育実習開始(2週間～9/12(金))	全	○	○	○	○	○	○	○	7	
2	火	3年進路集会:(受験日程・模試) 共通テスト電子出願説明会(3年:放課後) 1・2年総:進路講演会(大学1年生招聘)	1	○	○	○	○	○	○	総	7	
			2	○	○	○	○	○	○		6	
3	水		全	○	○	○	○	○	○		6	
4	木	木1234行行行 1・2年進路集会:(7月記述振り返り) 3年生激励会 旧盆(ウンケー)	全	○	○	○	○	行	行	行	4	
5	金	休業日(旧盆のため)										
6	土	旧盆(ウーケイ)										
7	日											
8	月		全	○	○	○	○	○	○	○	7	
9	火	2学年集会⑤	1	○	○	○	○	○	○	総	7	
			2	○	○	○	○	○	○		6	
10	水	教育実習生との交流会(昼食時) 授業料納入期限 人権の日	全	○	○	○	○	○	○		6	
11	木	1・2年:木1234567 3年:木1234L 3学年集会⑤ 2年国際科:総／同時通訳講座①②(3・4校時) 3年先行実施(飛躍タイム:受験カード、5.6校時:数学②、情報Ⅰ)	1	○	○	○	○	○	○	○	7	
			2	○	○	○	○	L	☆	☆	5	
12	金	2年国際科:総／同時通訳講座③(4校時)	全	○	○	○	○	○	○	L	7	
13	土	第1回ベネッセ駿台大学入学共通テスト模試(3年/必)情報あり										
14	日											
15	月	敬老の日										
16	火	1年:火123456総 2年:火1234総総総 3年:火123456 総:2年生クラス発表会 3年:学校型推薦面接・小論文個別指導説明会(放課後)	1	○	○	○	○	○	○	総	7	
			2	○	○	○	○	総	総	総	7	
			3	○	○	○	○	○	○		6	
17	水	指定校推薦内定者集会	全	○	○	○	○	○	○		6	
18	木	1学年集会⑤	全	○	○	○	○	○	○	○	7	
19	金	2年L:受験科目調べ 少年を守る日	全	○	○	○	○	○	○	L	7	
20	土	第2回駿台全国記述模試(3年/希) 地域教育の日										
21	日	家庭の日										
22	月	前期放課後講座終了	全	○	○	○	○	○	○	○	7	
23	火	秋分の日										
24	水	2学期中間考査①	全	※	※	※	※	／	／		4	
25	木	2学期中間考査②	全	※	※	※	※	／	／	／	4	
26	金	2学期中間考査③ 国内研修参加者説明会 医学部志望者対象志望理由書・面接講演会(全/希/放) 3年L:進路別学習Ⅰ期説明会 卒業献血(14:00～16:00)	1	※	※	※	※	／	／	／	4	
			2	※	※	※	L	／	／	／	4	
27	土	第2回英検(1次)英語科										
28	日											
29	月		全	○	○	○	○	○	○	○	7	
30	火	1・2年:火1●3456総 3年:火1●3456 45分授業(午前) ●:英語能力判定テスト(全学年:60分) 第2回希望者小論文模試(桐原/3年/希/放)	1	△ 火1	● 英能	△ 火3	△ 火4	○ 火5	○ 火6	総	7	
			2	△ 火1	● 英能	△ 火3	△ 火4	○ 火5	○ 火6		6	
備考								1年	2年	3年		
								授業 日数	月 累計	100	100	98
								授業 時数	月 累計	118	118	112
								608	603	575		

令和7年度 年間行事計画 10月<生徒用>(案)

沖縄県立那覇国際高等学校

日	曜	生徒関係	学年	授 業 実 施 計 画							
				1	2	3	4	5	6	7	計
1	水		全	○	○	○	○	○	○		6
2	木		全	○	○	○	○	○	○	○	7
3	金	2学L:国内研修事前学習① 3学年レク(午後:5～7校時:体育館) 3学年PTA「勝つかレー」セレモニー 全体清掃	1	○	○	○	○	○	○	L	7
			2								
			3	○	○	○	○	L	L	L	7
4	土										
5	日										
6	月	後期放課後講座開始(1・2年:～2/20 3年:～1/15) 第2回いじめアンケート(10/6～10/10)	全	○	○	○	○	○	○	○	7
7	火	1・2年:火1256総総総 3年:火125634 2年進路集会②(スタサボ、11月記述) 総:クラス代表班発表会(5～7校時:体育館)	1	○	○	○	○	総	総	総	7
			2	火1	火2	火5	火6				
			3	○	○	○	○	○	○		6
8	水	3学年集会⑥	全	○	○	○	○	○	○		6
9	木	1年進路集会②(スタサボ、11月記述)	全	○	○	○	○	○	○	○	7
10	金	45分授業 1・2年:L:第3回仮装コンテスト(仮) 3年:L:共通テスト100日前集会 授業料納入期限 人権の日	全	△	△	△	△	△	△	L	7
11	土	第2回ベネッセ駿台記述模試(3年/必) 第2回駿台全国記述模試(1・2年/希)									
12	日										
13	月	スポーツの日									
14	火	1年総:第1回必修小論文模試(50分) 2年総:志望理由書作成(60分)	1	○	○	○	○	○	○	総	7
			2								
			3	○	○	○	○	○	○		6
15	水	月123456 2学年集会⑥	全	○	○	○	○	○	○		6
16	木	1学年集会⑥	全	○	○	○	○	○	○	○	7
17	金	金1● ●:全体清掃・WAX作業(2～7校時) 入試要項説明会(中学校職員向け) 県新人大会推戴式 少年を守る日	全	金1	●	●	●	●	●	●	7
18	土	第2回大学別模試(3年/希) 地域教育の日									
19	日	家庭の日									
20	月		全	○	○	○	○	○	○	○	7
21	火	2年総:進路講演会	1	○	○	○	○	○	○	総	7
			2								
			3	○	○	○	○	○	○		6
22	水		全	○	○	○	○	○	○		6
23	木		全	○	○	○	○	○	○	○	7
24	金	L:性・エイズ講話	全	○	○	○	○	○	○	L	7
25	土										
26	日										
27	月	読書週間(～11/7)	全	○	○	○	○	○	○	○	7
28	火	1・2年:火125634総 3年:火1256 3年先行実施(飛躍タイム:受験カード、5,6校時:数学②、情報Ⅰ)	1	○	○	○	○	○	○	総	7
			2	火1	火2	火5	火6	火3	火4		
			3	○	○	○	○	L	☆	☆	5
29	水	制服販売(ブレザー)1年生	全	○	○	○	○	○	○		6
30	木		全	○	○	○	○	○	○	○	7
31	金		全	○	○	○	○	○	○	L	7
備 考	○:50分授業 △:45分授業 ▽:40分授業 ●:特別授業 ※:テスト L:LHR 総:総合探究 行:行事 /:カット								1年	2年	3年
							授業 日数	月 累計	22	22	22
							授業 時数	月 累計	149	149	144
							授業 時数	累計	757	752	719

令和7年度 年間行事計画 11月＜生徒用＞(案)

沖縄県立那覇国際高等学校

日	曜	生徒関係	学年	授 業 実 施 計 画								
				1	2	3	4	5	6	7	計	
1	土	第3回ベネッセ駿台大学入学共通テスト模試(3年/必)情報あり ベネッセ総合学力テスト(1・2年/必)										
2	日											
3	月	文化の日										
4	火		1 2 3	○ ○	○ ○	○ ○	○ ○	○ ○	○ ○	総	7 6	
5	水		全	○	○	○	○	○	○		6	
6	木	木123467●●●:防災訓練(7校時) 1学年集会⑦	全	○ 木1	○ 木2	○ 木3	○ 木4	○ 木6	○ 木7	●	7	
7	金	第3回小論文模試(学研/3年/希・放) 全体清掃	全	○	○	○	○	○	○	L	7	
8	土	第3回大学別模試(3年/希)										
9	日											
10	月	授業料納入期限 人権の日	全	○	○	○	○	○	○	○	7	
11	火	1・2年総(2コマ):「社会人講話」	1 2 3	○ ○	○ ○	○ ○	○ ○	○ ○	総	総	7 6	
12	水	2学年集会⑦	全	○	○	○	○	○	○		6	
13	木	木4567●●●● 芸術鑑賞(5～7校時) 3学年集会⑦	全	○ 木4	○ 木5	○ 木6	○ 木7	● ● ●	● ● ●	● ● ●	7	
14	金	2学L:国内研修事前学習②	全	○	○	○	○	○	○	L	7	
15	土	河合・全統ブレ共通テスト模試(3年/希) 地域教育の日										
16	日	家庭の日										
17	月		全	○	○	○	○	○	○	○	7	
18	火		1 2 3	○ ○	○ ○	○ ○	○ ○	○ ○	○ ○	総	7 6	
19	水		全	○	○	○	○	○	○		6	
20	木		全	○	○	○	○	○	○	○	7	
21	金	少年を守る日	全	○	○	○	○	○	○	L	7	
22	土											
23	日	勤労感謝の日										
24	月	振替休日(勤労感謝の日)										
25	火	1・2年:木123456総 3年:木123456	1 2 3	○ 木1 ○	○ 木2 ○	○ 木3 ○	○ 木4 ○	○ 木5 ○	○ 木6 ○	総	7 6	
26	水	2学期期末考査① 制服出張販売(ブレザー等)1日目放課後	全	※	※	※	※	／	／		4	
27	木	2学期期末考査② 制服出張販売(ブレザー等)2日目放課後	全	※	※	※	※	／	／	／	4	
28	金	2学期期末考査③	全	※	※	※	※	／	／	／	4	
29	土											
30	日											
備 考	○:50分授業 △:45分授業 ▽:40分授業 ●:特別授業 ※:テスト L:LHR 総:総合探究 行:行事 /:カット									1年	2年	3年
								授業 日数	月 累計	18 140	18 140	18 138
								授業 時数	月 累計	114 871	114 866	110 829

令和7年度 年間行事計画 12月＜生徒用＞(案)

沖縄県立那覇国際高等学校

日 曜	生徒関係	学年	授 業 実 施 計 画							
			1	2	3	4	5	6	7	計
1 月	成績処理のための45分授業(～12/5:5日間) 3年行:進路相談①②③	1 2 3	△	△	△	△	△	△	△	7
2 火	2年総:志望理由書振り返り指導(50分) 3年行:進路相談④⑤	1 2 3	△	△	△	△	△	△	総	7
3 水	3年行:進路相談⑥⑦	1 2 3	△	△	△	△	△	△		6
4 木	第3回過年度追認考査申込み～5日(金) 一般入試小論文・面接指導募集締め切り 3年行:進路相談⑧⑨⑩	1 2 3	△	△	△	△	△	△	△	7
5 金	1・2年L:3学期HR役員選出 3年行:進路相談⑪⑫ 3年L:第Ⅰ期進路別学習直前説明会 全体清掃	1 2 3	△	△	△	△	△	△	L	7
6 土	数学検定②									
7 日										
8 月	第Ⅰ期進路別学習開始(～1/16:22日間) 愛知県豊橋南高校交流会(午前中:図書館)	全	○	○	○	○	○	○	○	7
9 火	1年:火1256総総総 2年:火125634総 3年:火125634 3学年集会⑧ 1年総:テーマ発表会 2年総:国内研修について(体育館)	1 2 3	○ 火1	○ 火2	○ 火5	○ 火6	総	総	総	7
10 水	2学年集会⑧ 授業料納入期限 人権の日	全	○	○	○	○	○	○		6
11 木	1学年集会⑧ エンカレッジ報告会(1学年集会時)	全	○	○	○	○	○	○	○	7
12 金	1年:金123総総総 2年:金1234LLL 3年:金123456L 1年総:文系フィールドワーク 3年L:3学期HR役員選出 2学年学年レク(5～7校時:体育館) 第3回過年度追認考査(1日のみ)	1 2 3	○	○	○	○	総	総	総	7
13 土										
14 日										
15 月		全	○	○	○	○	○	○	○	7
16 火	1・2年:火123456/金6 3年:火123456	1 2 3	○	○	○	○	○	○	○ 金6	7
17 水	国内研修出発前説明会(保護者)	全	○	○	○	○	○	○		6
18 木		全	○	○	○	○	○	○	○	7
19 金	金234L 学級PTA/三者面談(午後) 1・2年:生徒会主催行事(放課後) 少年を守る日	全	○ 金2	○ 金3	○ 金4	L	/	/	/	4
20 土	地域教育の日									
21 日	家庭の日									
22 月		全	○	○	○	○	○	○	○	7
23 火	那覇国最終トレーニング1日目(3年/希) 1年総:第1回必修小論文模試リポート回 2年総:進路探究(3年0学期:体育館)	1 2 3	○	○	○	○	○	○	総	7
24 水	那覇国最終トレーニング2日目(3年/希)	全	○	○	○	○	○	○		6
25 木	金1456行L 行:2学期終業式 年末大掃除	全	○ 金1	○ 金4	○ 金5	○ 金6	行	L	/	5
26 金	冬季休業日(～1/5) 空調設備点検① 消防設備点検 害虫駆除									
27 土	空調設備点検②									
28 日										
29 月										
30 火										
31 水										
備 考							1年	2年	3年	
							授業 月数	19	19	19
							授業 月数	124	124	108
							授業 時数	995	990	937

○:50分授業 △:45分授業 ▽:40分授業 ●:特別授業 ※:テスト L:LHR 総:総合探究 行:行事 /:カット

令和7年度 年間行事計画 1月<生徒用>(案)

沖縄県立那覇国際高等学校

日	曜	生徒関係	学年	授 業 実 施 計 画									
				1	2	3	4	5	6	7	計		
1	木	元日 冬季休業日(～1/5)											
2	金												
3	土												
4	日												
5	月												
6	火	行/火23456 行:3学期始業式・3学期HR役員認証式 全体清掃	1	行	○	○	○	○	○	○	／	5	
			2										
			3	行	○	○	○	○	○	○		5	
7	水		全	○	○	○	○	○	○		6		
8	木	1学年集会⑨	全	○	○	○	○	○	○	○	7		
9	金		全	○	○	○	○	○	○	L	7		
10	土	ベネッセ総合学力テスト(1・2年/必) 人権の日											
11	日												
12	月	成人の日											
13	火	1・2年: 火123456/月7 3年: 火123456	1	○	○	○	○	○	○	○	月7	7	
			2										
			3	○	○	○	○	○	○		6		
14	水	月123456 2学年集会⑨	全	○ 月1	○ 月2	○ 月3	○ 月4	○ 月5	○ 月6		6		
15	木	3年放課後講座終了 「総探大学向け研究発表会(筑波・学芸・ICU)」(1/15～1/17) 授業料納入期限	全	○	○	○	○	○	○	○	7		
16	金	1年: 金1234L行行 2年: 金123L総行行 3年: 金12行L 少年を守る日 行: 大学入学共通テスト会場作成(仮) 3年L: 共通テスト直前集会(4校時: 体育館) 2年総: 国内研修出発式(5校時: 体育館)	1	○	○	○	○	L	行	行	5		
			2	○	○	○	L	総	行	行	5		
			3	○	○	行	L	／	／	／	3		
17	土	大学入学共通テスト(1日目) 地域教育の日											
18	日	大学入学共通テスト(2日目) 家庭の日											
19	月	2年国内研修① 大学入学共通テスト自己採点(3年: 1～4校時) 3年L: 第Ⅱ期進路別学習説明会(5校時)	1	○	○	○	○	○	○	○	7		
			2	総	総	総	総	●	●	●	7		
			3	○	○	○	○	L	／	／	5		
20	火	1年: 火123456/金6 2年国内研修② 小論文・面接指導説明会(一般入試) 3年進路別学習Ⅱ期開始・個別面談期間(～2/10)	1	○	○	○	○	○	○	○	金6	7	
			2	総	総	総	総	●	●	●	7		
			3	○	○	○	○	／	／		4		
21	水	2年国内研修③	1	○	○	○	○	○	○		6		
			2	総	総	総	総	総	●	●	7		
			3	○	○	○	○	／	／		4		
22	木	2年国内研修④ 1学年レク(5～7校時: 体育館) 3年進路集会(二次出願)	1	○	○	○	○	L	L	L	7		
			2	総	総	総	総	●	●	●	7		
			3	○	○	○	○	／	／	／	4		
23	金	2年国内研修⑤ 1年理科野外実習	1	総	総	総	総	総	総	総	7		
			2	総	総	総	総	●	●	●	7		
			3	○	○	○	L	／	／	／	4		
24	土												
25	日												
26	月		1	○	○	○	○	○	○	○	7		
			2										
			3	○	○	○	○	／	／	／	4		
27	火	1・2年: 火123456/金5	1	○	○	○	○	○	○	○	金5	7	
			2										
			3	○	○	○	○	／	／		4		
28	水		1	○	○	○	○	○	○		6		
			2										
			3	○	○	○	○	／	／		4		
29	木		1	○	○	○	○	○	○	○	7		
			2										
			3	○	○	○	○	／	／	／	4		
30	金		1	○	○	○	○	○	○	L	7		
			2										
			3	○	○	○	L	／	／	／	4		
31	土												
備考								1年	2年	3年			
								授業 日数	月 累計	177	177	175	
								授業 時数	月 累計	118	119	88	
								累計		1113	1109	1025	

○:50分授業 △:45分授業 ▽:40分授業 ●:特別授業 ※:テスト L:LHR 総:総合探究 行:行事 〳:カット

○:50分授業 △:45分授業 ▽:40分授業 ●:特別授業 ※:テスト L:LHR 総:総合探究 行:行事 /:カット

令和7年度 年間行事計画 2月<生徒用>(案)

沖縄県立那覇国際高等学校

日 曜	生徒関係	学年	授 業 実 施 計 画							
			1	2	3	4	5	6	7	計
1 日										
2 月	第1回3学年学年末追認考査① 第3回いじめアンケート(2/2～2/6)	1 2 3	○ ○ ○	○ ○ ○	○ ○ ○	○ ○ ○	○ ／ ／	○ ／ ／	○ ／ ／	7 4 4
3 火	1・2年:木1234567 3年:木1234 1学年集会⑩ 第1回3学年学年末追認考査②	1 2 3	○ 木1 ○	○ 木2 ○	○ 木3 ○	○ 木4 ○	○ 木5 ／	○ 木6 ／	○ 木7 ／	7 4 4
4 水	1・2年:学年末考査① テスト後放課後:1年顔写真撮影	1 2 3	※ ○	※ ○	※ ○	※ ○	／ ／	／ ／	／ ／	4 4 4
5 木	1・2年:学年末考査② 3年:火1234 テスト後放課後:2年顔写真撮影	1 2 3	※ ○	※ 火1	※ 火2	※ 火3	／ ／	／ ／	／ ／	4 4 4
6 金	1・2年:学年末考査③ 2年先行実施 全体清掃	1 2 3	※ ※ ○	※ ※ ○	※ ※ ○	※ ※ L	／ ☆ ／	／ ☆ ／	／ ☆ ／	4 4 4
7 土	大学入学共通テスト模試(2年/必)情報あり									
8 日										
9 月	成績処理期間40分授業(～2/16:5日間)	1 2 3	▽ ▽ ▽	▽ ▽ ▽	▽ ▽ ▽	▽ ▽ ▽	▽ ／ ／	▽ ／ ／	▽ ／ ／	7 4 4
10 火	1・2年:火123456/ 3年●:年金・金融セミナー 3年:L:3学年集会⑩ 授業料納入期限 人権の日	1 2 3	▽ ● ●	▽ ● ●	▽ ● ●	▽ L	▽ ／ ／	▽ ／ ／	／ ／ ／	6 4 4
11 水	建国記念の日									
12 木	木1267 2学年集会⑩ 3学年進学準備期間(～2/27) 1年難関大講話(放課後)	1 2	▽ 木1	▽ 木2	▽ 木6	▽ 木7	／ ／	／ ／	／ ／	4 4
13 金	3年出校日(午前:体育館) 2年難関大講話(放課後)	1 2 3	▽ ／	▽ 行	▽ 行	▽ 行	▽ ／	▽ ／	L ／	7 7 7
14 土	第3回駿台全国記述模試(1・2年/希)									
15 日	家庭の日									
16 月		1 2	▽ ▽	▽ ▽	▽ ▽	▽ ▽	▽ ▽	▽ ▽	▽ ▽	7 7
17 火	火123456/金5	1 2	○ 火1	○ 火2	○ 火3	○ 火4	○ 火5	○ 火6	○ 金5	7 7
18 水		1 2	○ ○	○ ○	○ ○	○ ○	○ ○	○ ○	○ ○	6 6
19 木	1年進路集会(3月の過ごし方)	1 2	○ ○	○ ○	○ ○	○ ○	○ ○	○ ○	○ ○	7 7
20 金	金12行 行:面接会場設営 1・2年:後期放課後講座終了 少年を守る日	1 2	○ 金1	○ 金2	行	／	／	／	／	2 2
21 土	地域教育の日									
22 日										
23 月	天皇誕生日									
24 火	振替休日(卒業式予行演習)									
25 水	第2回3学年学年末追認考査	1 2	○ ○	○ ○	○ ○	○ ○	○ ○	○ ○	○ ○	6 6
26 木		1 2	○ ○	○ ○	○ ○	○ ○	○ ○	○ ○	○ ○	7 7
27 金		1 2	○ ○	○ ○	○ ○	○ ○	○ ○	○ ○	／ ／	6 6
28 土	卒業式予行演習	1 2 3	行 ／	行 ／	行 ／	行 行	行 行	行 行	行 行	7 7 7
備 考							1年	2年	3年	
							授業 日数	月 累計	18 18 18	
							授業 時数	月 累計	98 98 98	
	○:50分授業 △:45分授業 ▽:40分授業 ●:特別授業 ※:テスト L:LHR 総:総合探究 行:行事 /:カット						時数	累計	1211 1207 1053	

令和7年度 年間行事計画 3月<生徒用>(案)

沖縄県立那覇国際高等学校

日	曜	生徒関係	学年	授 業 実 施 計 画								
				1	2	3	4	5	6	7	計	
1	日	第26回卒業式	全	行	行	行	行	行	行	行		
2	月	振替休日(卒業式) 米国短期研修(～3/15)										
3	火	月567行 行:高校入試会場設営 受検生下見	1 2	○ 月5	○ 月6	○ 月7	行	/	/	/	3	
4	水	自宅学習日①	1 2	/	/	/	/	/	/			
5	木	自宅学習日②	1 2	/	/	/	/	/	/	/		
6	金	自宅学習日③	1 2	/	/	/	/	/	/	/		
7	土											
8	日											
9	月	自宅学習日④	1 2	/	/	/	/	/	/	/		
10	火	自宅学習日⑤ 授業料納入期限 人権の日	1 2	/	/	/	/	/	/	/		
11	水	月123	1 2	○ 月1	○ 月2	○ 月3	/	/	/		3	
12	木	木1●3457 2学年集会⑪ ●:ボキャブラリーコンテスト(英語科)	1 2	○ 木1	● 木2	○ 木3	○ 木4	○ 木5	○ 木7	/	6	
13	金	金34●L ●:海外研修体験報告会 学級PTA/三者面談(午後)	1 2	○ 金3	○ 金4	●	L	/	/	/	4	
14	土	代ゼミ・全国高1高2共通テスト模試(1・2年/希)										
15	日	家庭の日										
16	月	自宅学習日⑥	1 2	/	/	/	/	/	/	/		
17	火	火1234●●● ●:合格体験発表会(5～6校時)	1 2	○ 火1	○ 火2	○ 火3	○ 火4	●	●	/	6	
18	水	水1234●●●● 45分授業 ●:合唱祭(5～7校時)	1 2	△ 水1	△ 水2	△ 水3	△ 水4	●	●	●	3	
19	木	修了式・離任式 学年末大清掃 教科書販売(新3年13:00～15:30) 特色・一般合格者体育着・制服採寸(午後)	1 2	行	行	L	/	/	/	/	1	
20	金	春分の日 学年末休業日(～3/31) 少年を守る日										
21	土	地域教育の日										
22	日											
23	月	教科書販売(新2年13:00～15:30) 春期講座①										
24	火	春期講座②										
25	水	春期講座③										
26	木											
27	金											
28	土											
29	日											
30	月	新入生合格者オリエンテーション										
31	火											
備 考									1年	2年	3年	
								授業 日数	月 累計	14 209	14 209	1 194
								授業 時数	月 累計	30 1241	30 1237	1053
	○:50分授業 △:45分授業 ▽:40分授業 ●:特別授業 ※:テスト L:LHR 総:総合探究 行:行事 /:カット											

【13】防災計画

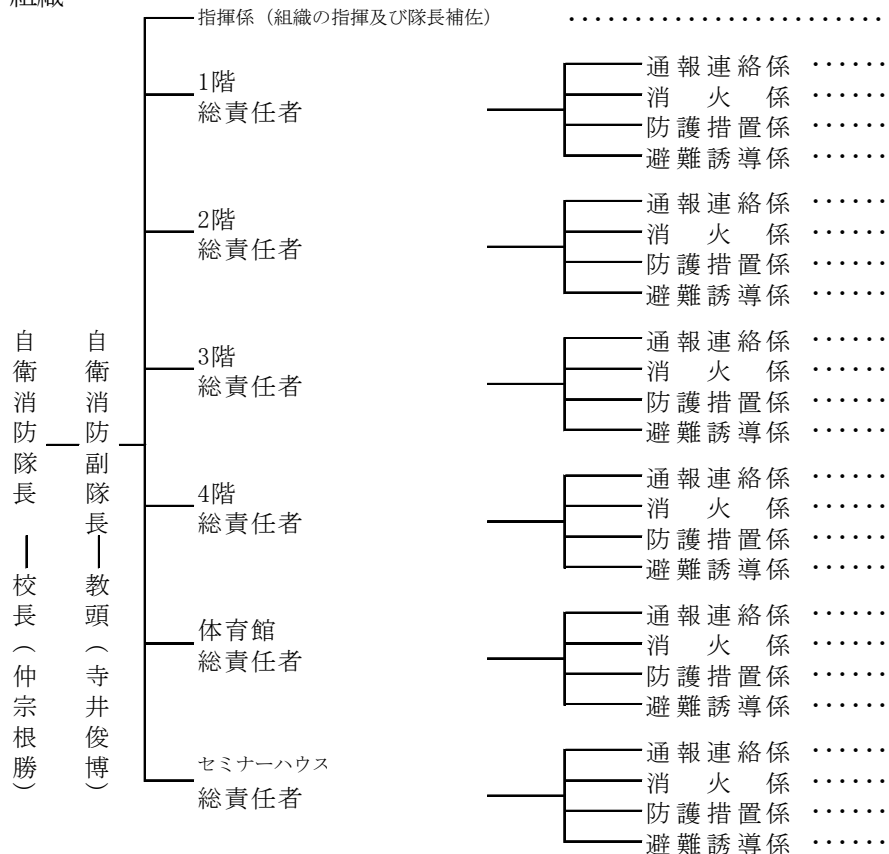
1 目的

消防法第8条第1項に基づき沖縄県立那覇国際高等学校における防災管理業務について定め、火災や震災等による災害を予防するとともにこれらの災害による被害を軽減し、職員・生徒をすみやかに避難場所に誘導し、安全を確保する。

2 任務 防火管理者は教頭（寺井俊博）とし、次の係をおく。

- (1) 通報連絡係：（通報）指揮係と連携し、消防機関に対する通報とその確認。
（連絡）指揮係と連携し、校内への出火の報知、消防隊への情報提供。
関係官公庁等への連絡にあたる。
- (2) 消火係：火災時において消火器等を操作し、消火作業を行う。
- (3) 避難誘導係：出火時及び震災時における生徒・職員の誘導にあたる。
- (4) 防護措置係：消防隊の誘導及び消防活動の障害物の除去等にあたる。

3 組織



4 地震時の活動

- (1) 授業中の場合、生徒に身を守る（机の下などに身を隠す、椅子などで頭部を保護する、窓ガラスから離れるなど）よう指示をするともに、自身も身を守る行動をとる。あわせて、火気使用器具の始末を行い、出入口を確保する。
- (2) 休憩中の場合は、その場所に応じて自身の身を守る行動をとり、校内放送等による指示を待つ。
- (3) 避難開始の指示があった場合、生徒の混乱を防止し、避難場所へ誘導する。
- (4) 生徒を帰宅させる場合は、その地域の被害状況を確認し、安全を確認したうえで行く。

5 防災教育及び訓練

- (1) 防災教育
 - ① 職員に対する年一回以上の教育
 - ② 消防計画の周知徹底
 - ③ その他火災予防上必要な事項
- (2) 防災訓練
通報、消火、避難、誘導の各々の訓練を定期的に行う。

6 避難場所 運動場（グラウンド）

7 その他

災害発見と同時に職員室等に連絡し、適切な行動をとり、被害を最小限度にとどめる。連絡を受けた職員は直ちに職員・生徒に適切な指令を発し、すみやかに活動を開始すること。

令和7年度火元責任者
※自衛消防副隊長（教頭）

階	教 室 等	火元取締責任者	階	教 室 等	火元取締責任者
1 階	校 長 室		3 階	1 学 年 担 任 室	
	事 務 室			2 学 年 担 任 室	
	小 会 議 室			1 年 1 組	
	公 仕 室			1 年 2 組	
	保 健 室			1 年 3 組	
	生 徒 相 談 室			1 年 4 組	
	生 徒 ガ イ ダ ン ス			1 年 5 組	
	生 徒 会 室			1 年 6 組	
	理 科 講 義 室			1 年 7 組	
	化学教室・準備室			1 年 8 組	
	物理教室・準備室			1 年 9 組	
	生物教室・準備室			2 年 1 組	
	地 学 教 室			2 年 2 組	
	理科実験教室・準備室			2 年 3 組	
	図 書 館			2 年 4 組	
	調 理 実 習 室			2 年 5 組	
	被 服 教 室			2 年 6 組	
	家 庭 科 準 備 室			2 年 7 組	
2 階	倉 庫			2 年 8 組	
	職 員 室			2 年 9 組	
	情 報 処 理 教 室		4 階	国 語 ・ 数 学 科 書 庫	
	C A I 教 室 ・ 準 備 室			国 際 会 議 室	
	情 報 セ ン タ ー			視 聴 覚 教 室	
	IT 研 修 セ ン タ ー			視聴覚教室準備室	
	L L 教 室			音楽教室・準備室	
	国 際 科 室			音楽レッスン室	
	進路ガイダンス室			書道教室・準備室	
	地歴公民科準備室			小 L L 教 室	
	印 刷 室			多 目 的 教 室 A	
	休 憩 室 （ 男 ）			多 目 的 教 室 B	
	休 憩 室 （ 女 ）			多 目 的 教 室 C	
	3 年 1 組			多 目 的 教 室 D	
	3 年 2 組			多 目 的 教 室 E	
	3 年 3 組			多 目 的 教 室 F	
	3 年 4 組			美術教室・準備室	
	3 年 5 組		体育館	フロア付帯施設	
	3 年 6 組			体 育 準 備 室	
	3 年 7 組			武 道 場	
	3 年 8 組			プ ー ル 付 帯 施 設	
	3 年 9 組			更 衣 室 （ 男 女 ）	
	3 学 年 担 任 室		セミナー	セ ミ ナ ー ハ ウ ス	

那 霸 国 際 高 等 学 校 校 歌

作詞 仲里長和

作曲 與儀幸英

な は し ん と し ん は な み ど り
ちゅう ぎ ん は る か か お る か ぜ
あ め く が は ら の た か ま だ い に
ふ る き つ た え は あ か だ か い け
れ い め い つ げ る ま な び の か ね そ う ぞ う ひ や く は た の も と せ い
つ ー ば さ た く ま し わ ー こ う ど の し ん り ょ う き ず く け う を も て く
き の と び ら て ひ は ら ー か ん と な は
に を こ え る ひ は ら ー か た か と ん
こ く さい こ う こ う こ ほ こ ま ー に た つ り
こ ほ こ ま ー に た つ り

一

那霸新都心 花緑
天久が原の 高台に
黎明告げる 学の鐘
創造 飛躍 校旗のもと
世紀の扉 開かんと
那覇国際高校 ここに建つ

二

中山はるか 薫る風
古き伝えは 天翔ける
翼たくまし 若人の
津梁築く 気宇をもて
国をこえて 羽ばたかん
那覇国際高校 誉あり

三

瞬目千里 支那海に
青雲染めて 夢光る
若き血潮は 浩然の
高き理想 究めんと
清爽我ら 集う園
那覇国際高校 望みあり

四

淡き想いは ほのぼのと
水鳥憩う 瀉の辺を
君と歩みし 三年の秋
語り尽せぬ 学び舎に
永遠の友愛 育みし
那覇国際高校 我が母校